



GOBIERNO  
DE ESPAÑA

MINISTERIO  
DE EMPLEO  
Y SEGURIDAD SOCIAL

SECRETARÍA DE ESTADO  
DE LA SEGURIDAD SOCIAL



# AFILIADOS OCUPADOS A LA SEGURIDAD SOCIAL

**FEBRERO 2012**

## AFILIADOS OCUPADOS A LA SEGURIDAD SOCIAL

### INDICE

	<b>Página</b>
Conceptos usados	3
Nota resumen de los datos mensuales de afiliación	4
Serie histórica de afiliación media por actividad económica y relación laboral	7
Serie histórica de afiliación media por actividad económica y relación laboral con ajuste estacional	8
Número de empresas del régimen general con trabajadores a fin de mes según tamaño de la empresa. Reg. General	9
Número de empresas del régimen especial del mar con trabajadores a fin de mes según tamaño de la empresa. Reg. Mar	10
Número de empresas del régimen especial del carbón con trabajadores a fin de mes según tamaño de la empresa. Reg. Carbón	11
Número de empresas del total sistema de la empresa.	12
Evolución de la afiliación diaria.	13
Distribución por regímenes	14
Evolución por regímenes	15
Evolución de la afiliación mensual y anual (gráfico)	16
Evolución de la afiliación por género	17
Evolución de la afiliación de trabajadores extranjeros	18
Evolución mensual. Total Sistema	19
Evolución de la variación mensual y anual (gráfico)	20
Tasas de variación interanual de la afiliación (gráfico)	21
Evolución mensual . Régimen General	22
Régimen General. Distribución por sectores de actividad	23
Evolución mensual. Régimen Esp. Trabajadores Autónomos	24
Régimen Autónomos. Distribución por sectores de actividad	25
Evolución mensual. Régimen Esp. Trabajadores del Mar	26
Evolución mensual. Régimen Esp. Minería del Carbón	27
Evolución mensual. Régimen Esp. Empleados de Hogar	28
Evolución de la relación afiliados/pensionistas	29
Distribución por Provincias, CC.AA y Regímenes	30
Distribución por Provincias, CC.AA . (Régimen General)	31
Distribución por Provincias y CC.AA. Variaciones mensual y anual.	32

## CONCEPTOS USADOS

Los dos tipos de datos de afiliación que se ofrecen se refieren a relaciones con la Seguridad Social que están en alta por razón de su trabajo (ocupados).

No incluyen los que cotizan por otros motivos (perceptores de prestaciones de desempleo, convenios especiales, obtención de prestación sanitaria. Estos últimos sólo se incluyen en la estadística que muestra la relación entre el número total de afiliados y el número total de pensionistas). Se miden relaciones más que personas: los pluriempleados aparecen contados varias veces.

### AFILIACIÓN MEDIA DEL MES:

Es el promedio de los que están de alta en cada uno de los días laborables del mes. Ventaja de este indicador: Es más estable que la cifra del último día y refleja mejor como ha sido la afiliación en el conjunto del mes.

**Inconvenientes:** Está influido por el momento del año. Por ejemplo, la afiliación baja habitualmente en agosto y diciembre.

### AFILIACIÓN DESESTACIONALIZADA:

Es una estimación en la que se corrige la influencia del momento del año, según la experiencia de los ejercicios anteriores. El método utilizado para ello se explica en la página WEB.

**Ventaja de este indicador:** Es más fiable para medir la tendencia y para comparar meses consecutivos mediante variación porcentual.

**Inconvenientes:** No es adecuado para medir niveles absolutos de personas que efectivamente estuvieron afiliadas ese mes, ya que es una construcción estadística.

## AFILIADOS OCUPADOS A LA SEGURIDAD SOCIAL FEBRERO 2012

### AFILIADOS MEDIOS MENSUALES

El número medio de afiliados al Sistema de la Seguridad Social durante el mes de Febrero ha alcanzado la cifra de 16.897.112 para el Total Sistema y 12.650.645 para el Régimen General.

La tasa interanual desciende a un -2,59% para el Total Sistema y a un -3,21% para el Régimen General.

El número medio de afiliados en relación con el mes de Enero disminuye en -49.710 para el Total Sistema y -37.234 para el Régimen General, y aumenta en el Régimen Especial de Trabajadores Autónomos en 4.635.

La evolución interanual (Febrero sobre Febrero) de la afiliación media por regímenes ha sido:

REGÍMENES	AFILIADOS MEDIOS FEBRERO 2012	VARIACIÓN INTERANUAL	
		Absoluta	Relativa
Régimen General			
General (*)	12.650.645	-420.114	-3,21
S. E. Agrario (**)	835.677	1.633	0,20
S. E. Hogar	51.999		
R. E. Hogar (en extinción)	246.110		
Total Hogar(***)	298.109	5.887	2,01
R.E. Autónomos	3.045.932	-36.356	-1,18
R.E. Mar	61.140	-647	-1,05
R.E. Carbón	5.608	-387	-6,45
<b>TOTAL</b>	<b>16.897.112</b>	<b>-449.983</b>	<b>-2,59</b>

(\*) No incluye el S.E. Agrario ni el S.E. Hogar

(\*\*) La comparación interanual se hace con el extinguido R. E. Agrario

(\*\*\*) La comparación interanual se hace con el extinguido R. E. del Hogar.

Por Secciones de Actividad en el R. General, cabe destacar un decremento respecto al mes de Enero en los siguientes Sectores:

G "Comercio; Rep. de vehículos de motor y motocicletas" ..... -21.352 (-0.97 %)

Desde 2001, la evolución registrada de afiliados medios en el mes de Febrero tanto para el Total Sistema, como para el Régimen General, arroja las siguientes cifras:

EVOLUCIÓN DE LA AFILIACIÓN MEDIA EN EL MES DE FEBRERO								
AÑOS	VARIACIÓN INTERANUAL				VARIACIÓN INTERMENSUAL			
	TOTAL SISTEMA		R. GENERAL (*)		TOTAL SISTEMA		R. GENERAL (*)	
2001					131.779	0,87	127.173	1,13
2002	489.259	3,19	461.611	4,06	117.145	0,75	104.977	0,90
2003	523.462	3,31	413.378	3,49	151.494	0,94	145.265	1,20
2004	451.832	2,76	391.614	3,20	182.922	1,10	179.534	1,44
2005	514.320	3,06	479.370	3,79	144.593	0,84	140.084	1,08
2006	964.094	5,57	726.661	5,54	137.999	0,76	141.766	1,03
2007	634.304	3,47	646.842	4,67	139.423	0,74	138.402	0,96
2008	334.105	1,77	273.593	1,89	91.327	0,48	74.944	0,51
2009	-1.139.514	-5,92	-1.063.756	-7,20	-69.132	-0,38	-55.081	-0,40
2010	-540.259	-2,98	-477.518	-3,49	26.340	0,15	37.207	0,28
2011	-225.257	-1,28	-152.266	-1,15	-14.744	-0,08	16.243	0,12
2012	-449.983	-2,59	-420.114	-3,21	-49.710	-0,29	-37.234	-0,29

(\*) A partir de enero de 2012 no incluye el S.E. Agrario ni el S.E. Hogar

En cuanto a los restantes Regímenes **MEDIOS** (Agrario, Mar, Carbón y Hogar), el conjunto de todos ellos supone un incremento en los últimos doce meses de 6.487 afiliados.

## EVOLUCIÓN DURANTE EL AÑO 2012

El número medio de afiliados del mes de Febrero de 2012 presenta un decremento para el Total Sistema de -332.810 afiliados y una tasa respecto a los afiliados medios de Diciembre del año 2011 del -1,93%

La evolución en lo que va de año es la siguiente:

REGÍMENES	AFILIADOS MEDIOS FEBRERO 2012	AFILIADOS MEDIOS DICIEMBRE 2011	DIFERENCIA	
			Absoluta	Relativa
Régimen General				
General (*)	12.650.645	12.929.822	-279.177	-2,16
S. E. Agrario (**)	835.677	865.775	-30.098	-3,48
S. E. Hogar	51.999			
R. E. Hogar (en extinción)	246.110			
Total Hogar(***)	298.109	296.950	1.159	0,39
R.E. Autónomos	3.045.932	3.071.669	-25.737	-0,84
R.E. Mar	61.140	60.035	1.105	1,84
R.E. Carbón	5.608	5.670	-62	-1,09
<b>TOTAL</b>	<b>16.897.112</b>	<b>17.229.922</b>	<b>-332.810</b>	<b>-1,93</b>

(\*) No incluye el S.E. Agrario ni el S.E. Hogar

(\*\*) La comparación interanual se hace con el extinguido R. E. Agrario

(\*\*\*) La comparación interanual se hace con el extinguido R. E. del Hogar.

La comparación interanual es:

REGÍMENES	AFILIADOS MEDIOS AÑO 2012 (HASTA FEBRERO)	AFILIADOS MEDIOS AÑO 2011 (HASTA FEBRERO)	DIFERENCIA	
			Absoluta	Relativa
Régimen General				
General (*)	12.667.303	13.062.638	-395.335	-3,03
S. E. Agrario (**)	845.254	845.784	-530	-0,06
S. E. Hogar	35.316			
R. E. Hogar (en extinción)	261.781			
Total Hogar(***)	297.097	291.801	5.296	1,81
R.E. Autónomos	3.043.858	3.087.052	-43.194	-1,40
R.E. Mar	60.232	61.147	-915	-1,50
R.E. Carbón	5.606	6.044	-438	-7,25
<b>TOTAL</b>	<b>16.919.350</b>	<b>17.354.466</b>	<b>-435.116</b>	<b>-2,51</b>

(\*) No incluye el S.E. Agrario ni el S.E. Hogar

(\*\*) La comparación interanual se hace con el extinguido R. E. Agrario

(\*\*\*) La comparación interanual se hace con el extinguido R. E. del Hogar.

## SERIE HISTÓRICA DE AFILIACIÓN MEDIA POR ACTIVIDAD ECONÓMICA Y RELACIÓN LABORAL

	Actividad Económica				Total	Tipo relación laboral	
	Agricultura, Ganadería y Pesca.	Industria	Construcción	Servicios		Asalariados	No asalariados
<b>2005</b>							
ene-05	1.237.723	2.633.558	2.031.264	11.272.809	<b>17.175.354</b>	13.948.477	3.226.877
dic-05	1.243.103	2.640.732	2.268.297	12.160.189	<b>18.312.322</b>	14.924.475	3.387.847
<b>2006</b>							
ene-06	1.235.165	2.622.278	2.252.926	12.040.878	<b>18.151.249</b>	14.768.127	3.383.121
dic-06	1.201.771	2.653.279	2.421.560	12.649.259	<b>18.925.869</b>	15.488.646	3.437.223
<b>2007</b>							
ene-07	1.202.430	2.644.572	2.411.367	12.520.103	<b>18.778.472</b>	15.346.376	3.432.095
dic-07	1.188.236	2.717.010	2.430.280	13.037.149	<b>19.372.675</b>	15.859.836	3.512.839
<b>2008</b>							
ene-08	1.198.044	2.698.023	2.385.887	12.891.041	<b>19.172.995</b>	15.667.855	3.505.140
dic-08	1.219.369	2.529.137	1.894.545	12.888.214	<b>18.531.264</b>	15.105.489	3.425.775
<b>CLASIFICACION SEGUN CNAE-2009</b>							
<b>2008</b>							
ene-08	1.145.744	2.735.979	2.520.164	12.771.107	<b>19.172.995</b>	15.667.855	3.505.140
dic-08	1.166.992	2.573.536	2.004.884	12.785.853	<b>18.531.264</b>	15.105.489	3.425.775
<b>2009</b>							
enero	1.172.982	2.513.829	1.913.269	12.581.662	<b>18.181.743</b>	14.788.704	3.393.039
febrero	1.182.373	2.489.432	1.893.346	12.547.459	<b>18.112.611</b>	14.743.474	3.369.137
marzo	1.188.510	2.456.449	1.863.386	12.549.776	<b>18.058.122</b>	14.699.958	3.358.164
abril	1.196.474	2.426.602	1.831.260	12.579.847	<b>18.034.183</b>	14.685.204	3.348.980
mayo	1.212.652	2.416.364	1.830.059	12.644.412	<b>18.103.487</b>	14.761.696	3.341.791
junio	1.208.177	2.410.306	1.828.277	12.651.227	<b>18.097.986</b>	14.762.410	3.335.576
julio	1.187.949	2.407.959	1.817.246	12.730.400	<b>18.143.554</b>	14.821.779	3.321.775
agosto	1.178.353	2.379.346	1.770.832	12.672.779	<b>18.001.310</b>	14.696.108	3.305.202
septiembre	1.206.666	2.377.211	1.752.157	12.599.061	<b>17.935.095</b>	14.637.522	3.297.572
octubre	1.218.751	2.361.787	1.736.022	12.592.386	<b>17.908.945</b>	14.622.894	3.286.051
noviembre	1.208.037	2.354.408	1.716.576	12.568.648	<b>17.847.669</b>	14.573.123	3.274.546
diciembre	1.232.981	2.336.196	1.646.686	12.587.975	<b>17.803.839</b>	14.536.893	3.266.946
<b>2010</b>							
enero	1.235.323	2.308.472	1.577.476	12.424.740	<b>17.546.011</b>	14.294.934	3.251.078
febrero	1.234.419	2.310.803	1.585.828	12.441.301	<b>17.572.351</b>	14.327.284	3.245.067
marzo	1.220.672	2.301.918	1.576.646	12.495.573	<b>17.594.808</b>	14.347.139	3.247.670
abril	1.206.647	2.294.442	1.581.731	12.565.839	<b>17.648.660</b>	14.404.407	3.244.253
mayo	1.206.396	2.299.109	1.591.986	12.664.407	<b>17.761.897</b>	14.513.018	3.248.879
junio	1.197.095	2.303.260	1.594.984	12.690.442	<b>17.785.782</b>	14.533.724	3.252.058
julio	1.173.366	2.311.308	1.586.675	12.776.974	<b>17.848.323</b>	14.602.571	3.245.752
agosto	1.162.048	2.287.870	1.550.257	12.716.289	<b>17.716.464</b>	14.485.320	3.231.144
septiembre	1.187.512	2.290.128	1.537.318	12.656.522	<b>17.671.480</b>	14.445.491	3.225.988
octubre	1.211.196	2.282.803	1.530.335	12.641.815	<b>17.666.149</b>	14.445.473	3.220.676
noviembre	1.196.587	2.280.230	1.523.063	12.612.830	<b>17.612.709</b>	14.399.041	3.213.669
diciembre	1.220.809	2.264.480	1.467.539	12.632.154	<b>17.584.982</b>	14.378.604	3.206.378
<b>2011</b>							
enero	1.227.493	2.241.291	1.425.259	12.467.796	<b>17.361.839</b>	14.168.786	3.193.052
febrero	1.205.197	2.244.885	1.432.309	12.464.704	<b>17.347.094</b>	14.164.107	3.182.987
marzo	1.188.732	2.243.192	1.429.252	12.531.579	<b>17.392.754</b>	14.202.763	3.189.991
abril	1.192.545	2.238.138	1.415.479	12.628.040	<b>17.474.201</b>	14.275.952	3.198.249
mayo	1.205.711	2.242.480	1.408.818	12.735.183	<b>17.592.191</b>	14.385.913	3.206.278
junio	1.192.678	2.248.661	1.401.844	12.743.396	<b>17.586.579</b>	14.376.904	3.209.675
julio	1.166.485	2.257.269	1.384.393	12.829.204	<b>17.637.352</b>	14.433.144	3.204.207
agosto	1.157.114	2.233.630	1.350.394	12.759.380	<b>17.500.517</b>	14.308.193	3.192.324
septiembre	1.186.106	2.230.740	1.331.487	12.687.228	<b>17.435.562</b>	14.246.206	3.189.356
octubre	1.186.518	2.213.542	1.315.415	12.644.838	<b>17.360.313</b>	14.175.810	3.184.502
noviembre	1.187.907	2.203.591	1.290.361	12.566.671	<b>17.248.530</b>	14.072.199	3.176.331
diciembre	1.225.286	2.185.217	1.241.832	12.577.587	<b>17.229.922</b>	14.061.120	3.168.802
<b>2012</b>							
enero (p)	1.213.269	2.158.612	1.204.075	12.370.867	<b>16.946.822</b>	13.812.966	3.133.855
febrero	1.194.214	2.150.381	1.194.265	12.358.252	<b>16.897.112</b>	13.764.912	3.132.200
marzo							
abril							
mayo							
junio							
julio							
agosto							
septiembre							
octubre							
noviembre							
diciembre							

(p) Provisionales

**SERIE HISTÓRICA DE AFILIACIÓN MEDIA POR ACTIVIDAD ECONÓMICA Y RELACIÓN LABORAL CON AJUSTE ESTACIONAL (Serie revisada Diciembre 2008)**

	Actividad Económica				Total (1)	Tipo relación laboral	
	Agricultura, Ganadería y Pesca.	Industria	Construcción	Servicios		Asalariados	No asalariados
<b>2005</b>							
ene-05	1.232.903	2.656.544	2.089.912	11.442.703	<b>17.428.076</b>	14.184.786	3.242.621
dic-05	1.237.997	2.647.480	2.301.446	12.171.720	<b>18.358.245</b>	14.966.565	3.393.239
<b>2006</b>							
ene-06	1.230.373	2.643.385	2.312.591	12.204.931	<b>18.391.127</b>	14.994.301	3.398.361
dic-06	1.196.889	2.658.899	2.455.822	12.644.846	<b>18.957.995</b>	15.516.096	3.442.892
<b>2007</b>							
ene-07	1.197.678	2.663.081	2.471.258	12.671.486	<b>19.001.646</b>	15.555.481	3.447.346
dic-07	1.183.668	2.725.212	2.463.876	13.037.907	<b>19.411.257</b>	15.896.492	3.518.697
<b>2008</b>							
ene-08	1.196.703	2.719.967	2.444.356	13.058.766	<b>19.407.733</b>	15.890.666	3.520.793
dic-08	1.219.568	2.538.457	1.920.574	12.900.472	<b>18.580.694</b>	15.152.908	3.431.907
<b>CLASIFICACION SEGUN CNAE-2009</b>							
<b>Revisión diciembre de 2010</b>							
<b>2008</b>							
ene-08	1.141.033	2.762.173	2.588.768	12.941.572	<b>19.426.459</b>	15.906.431	3.520.378
dic-08	1.164.991	2.584.919	2.032.161	12.786.449	<b>18.557.883</b>	15.131.694	3.426.859
<b>2009</b>							
enero	1.167.515	2.540.951	1.980.822	12.745.633	<b>18.432.767</b>	15.026.745	3.406.838
febrero	1.174.159	2.500.795	1.934.218	12.700.276	<b>18.310.413</b>	14.924.384	3.386.413
marzo	1.181.616	2.466.467	1.890.614	12.657.300	<b>18.201.639</b>	14.834.087	3.367.954
abril	1.190.683	2.438.303	1.849.947	12.625.262	<b>18.109.580</b>	14.758.047	3.351.537
mayo	1.199.756	2.416.501	1.820.856	12.599.577	<b>18.045.401</b>	14.708.711	3.336.683
junio	1.204.931	2.398.453	1.797.801	12.581.123	<b>17.992.613</b>	14.669.522	3.323.056
julio	1.204.387	2.381.946	1.775.431	12.572.141	<b>17.944.813</b>	14.633.594	3.310.802
agosto	1.205.514	2.375.897	1.756.578	12.571.505	<b>17.914.156</b>	14.612.327	3.301.330
septiembre	1.214.677	2.366.461	1.731.371	12.562.714	<b>17.871.387</b>	14.578.112	3.292.720
octubre	1.213.233	2.356.758	1.707.754	12.562.953	<b>17.832.826</b>	14.549.549	3.282.852
noviembre	1.213.917	2.350.415	1.686.212	12.571.630	<b>17.813.281</b>	14.538.808	3.274.102
diciembre	1.221.447	2.345.535	1.662.240	12.577.939	<b>17.797.681</b>	14.529.679	3.267.988
<b>2010</b>							
enero	1.219.395	2.331.037	1.636.211	12.580.644	<b>17.770.811</b>	14.507.864	3.262.881
febrero	1.217.463	2.319.460	1.621.276	12.586.683	<b>17.749.173</b>	14.492.646	3.256.530
marzo	1.210.618	2.310.566	1.613.244	12.597.373	<b>17.731.468</b>	14.480.447	3.251.003
abril	1.203.532	2.303.678	1.601.280	12.606.080	<b>17.716.146</b>	14.469.763	3.246.793
mayo	1.199.106	2.297.836	1.587.344	12.613.288	<b>17.698.771</b>	14.456.250	3.243.195
junio	1.199.073	2.291.832	1.567.217	12.616.284	<b>17.677.687</b>	14.439.559	3.239.130
julio	1.196.716	2.287.075	1.549.343	12.615.957	<b>17.653.988</b>	14.420.899	3.233.849
agosto	1.196.508	2.284.137	1.534.140	12.616.634	<b>17.633.705</b>	14.406.594	3.227.365
septiembre	1.199.329	2.280.964	1.518.318	12.618.924	<b>17.616.641</b>	14.395.088	3.221.735
octubre	1.205.351	2.278.662	1.504.635	12.619.347	<b>17.603.177</b>	14.385.844	3.217.442
noviembre	1.203.675	2.276.382	1.492.910	12.620.989	<b>17.590.467</b>	14.377.191	3.212.995
diciembre	1.207.396	2.273.667	1.480.253	12.625.066	<b>17.582.689</b>	14.374.218	3.207.617
<b>2011</b>							
enero	1.211.666	2.263.199	1.478.326	12.622.335	<b>17.582.334</b>	14.377.577	3.204.646
febrero	1.188.641	2.253.295	1.464.325	12.608.554	<b>17.520.095</b>	14.320.419	3.199.600
marzo	1.178.941	2.251.619	1.462.428	12.632.402	<b>17.526.633</b>	14.326.982	3.199.547
abril	1.189.466	2.247.147	1.432.973	12.667.974	<b>17.540.416</b>	14.340.009	3.200.753
mayo	1.198.425	2.241.238	1.404.709	12.684.424	<b>17.530.236</b>	14.330.267	3.200.669
junio	1.194.649	2.237.504	1.377.439	12.669.887	<b>17.480.692</b>	14.284.818	3.196.915
julio	1.189.698	2.233.603	1.351.822	12.669.651	<b>17.447.148</b>	14.255.677	3.192.456
agosto	1.191.427	2.229.985	1.336.355	12.660.718	<b>17.419.560</b>	14.231.352	3.188.591
septiembre	1.197.909	2.221.814	1.315.031	12.650.045	<b>17.381.983</b>	14.197.091	3.185.151
octubre	1.180.792	2.209.526	1.293.325	12.622.668	<b>17.299.039</b>	14.118.000	3.181.304
noviembre	1.194.944	2.199.873	1.264.815	12.574.689	<b>17.226.964</b>	14.051.106	3.175.665
diciembre	1.211.824	2.194.081	1.252.591	12.570.627	<b>17.227.697</b>	14.056.883	3.170.027
<b>2012</b>							
enero (p)	1.185.855	2.179.226	1.242.510	12.551.604	<b>17.165.588</b>	14.007.834	3.150.181
febrero	1.180.056	2.162.912	1.218.133	12.526.587	<b>17.088.399</b>	13.935.588	3.151.658
marzo							
abril							
mayo							
junio							
julio							
agosto							
septiembre							
octubre							
noviembre							
diciembre							

(p) Provisionales

(1) La serie correspondiente al "Total" se ha desestacionalizado por separado, por lo que no se corresponderá con la suma de las series que la componen



**NÚMERO DE EMPRESAS EN EL RÉGIMEN GENERAL CON TRABAJADORES A FIN DE MES**  
**Código de Cuenta de Cotización**

	<b>1 TRABAJADOR</b>	<b>DE 2 A 5 TRAB.</b>	<b>DE 6 A 50 TRAB.</b>	<b>DE 51 A 100 TRAB.</b>	<b>DE 101 A 500 TRAB.</b>	<b>MAS DE 500 TRAB.</b>	<b>TOTAL</b>
<b>2009</b>							
enero	586.133	580.619	325.444	19.508	13.785	2.050	1.527.539
febrero	583.786	579.158	323.271	19.393	13.721	2.030	1.521.359
marzo	581.180	577.453	320.737	19.154	13.605	2.022	1.514.151
abril	580.902	579.260	319.740	19.174	13.601	2.017	1.514.694
mayo	581.800	582.362	322.561	19.496	13.743	2.040	1.522.002
junio	578.407	580.835	320.729	19.334	13.471	2.001	1.514.777
julio	574.472	578.820	320.298	19.388	13.576	2.023	1.508.577
agosto	570.796	573.547	315.024	19.143	13.492	2.028	1.494.030
septiembre	570.295	568.937	313.109	19.096	13.603	2.015	1.487.055
octubre	570.503	570.924	313.974	19.343	13.766	2.032	1.490.542
noviembre	566.905	566.184	310.574	19.038	13.726	2.029	1.478.456
diciembre	566.283	560.503	303.964	18.689	13.569	2.026	1.465.034
<b>2010</b>							
enero	560.806	556.873	303.929	18.740	13.403	2.014	1.455.765
febrero	561.018	558.065	303.690	18.820	13.386	2.025	1.457.004
marzo	560.873	559.117	302.993	18.679	13.286	2.006	1.456.954
abril	562.632	565.168	306.933	18.879	13.410	2.014	1.469.036
mayo	564.184	569.177	309.738	19.085	13.470	2.018	1.477.672
junio	564.176	571.127	309.738	18.928	13.231	1.989	1.479.189
julio	562.537	573.989	312.608	19.005	13.537	2.089	1.483.765
agosto	559.388	564.425	304.896	18.684	13.298	2.040	1.462.731
septiembre	559.390	561.869	303.034	18.850	13.409	2.030	1.458.582
octubre	560.259	563.413	304.369	19.072	13.580	2.060	1.462.753
noviembre	557.445	557.171	300.901	18.778	13.526	2.060	1.449.881
diciembre	556.807	552.732	296.287	18.538	13.428	2.058	1.439.850
<b>2011</b>							
enero	551.210	546.530	293.790	18.359	13.197	2.017	1.425.103
febrero	551.639	547.874	294.914	18.449	13.236	2.020	1.428.132
marzo	553.404	551.458	295.999	18.462	13.241	2.016	1.434.580
abril	557.472	558.146	299.149	18.703	13.386	2.041	1.448.897
mayo	558.170	560.036	300.201	18.811	13.277	2.012	1.452.507
junio	557.646	561.509	300.379	18.590	13.043	1.991	1.453.158
julio	556.325	565.238	303.946	18.708	13.347	2.068	1.459.632
agosto	553.247	554.994	296.363	18.331	13.080	2.010	1.438.025
septiembre	554.934	551.462	293.042	18.408	13.099	1.992	1.432.937
octubre	555.122	548.916	291.136	18.218	13.142	1.996	1.428.530
noviembre	555.372	546.948	289.109	18.091	13.129	2.020	1.424.669
diciembre	554.435	541.839	284.404	17.825	13.047	2.021	1.413.571
<b>2012</b>							
enero	547.607	533.784	280.292	17.616	12.828	2.025	1.394.152
febrero							
marzo							
abril							
mayo							
junio							
julio							
agosto							
septiembre							
octubre							
noviembre							
diciembre							

Nota: Por razones metodológicas relativas a la definición de cuenta de cotización se han sustituido las estadísticas sobre empresas con trabajadores a fin de mes, por las mismas desglosadas por régimen

**NÚMERO DE EMPRESAS EN EL RÉGIMEN ESPECIAL DEL MAR CON TRABAJADORES A FIN DE MES**  
**Código de Cuenta de Cotización**

	1 TRABAJADOR	DE 2 A 5 TRAB.	DE 6 A 50 TRAB.	DE 51 A 100 TRAB.	DE 101 A 500 TRAB.	MAS DE 500 TRAB.	TOTAL
<b>2009</b>							
enero	4.610	4.042	1.759	56	15	4	10.486
febrero	4.589	4.273	1.939	53	13	4	10.871
marzo	4.591	4.333	2.090	58	13	4	11.089
abril	4.486	4.212	2.068	53	13	4	10.836
mayo	4.455	4.225	2.109	62	13	4	10.868
junio	4.433	4.308	2.159	56	15	4	10.975
julio	4.532	4.575	2.158	64	15	4	11.348
agosto	4.555	4.544	2.155	59	15	4	11.332
septiembre	4.535	4.340	2.053	52	15	4	10.999
octubre	4.708	4.263	2.019	50	14	4	11.058
noviembre	4.673	4.347	1.842	50	12	4	10.928
diciembre	4.640	4.307	1.643	47	15	4	10.656
<b>2010</b>							
enero	4.562	4.276	1.688	47	12	4	10.589
febrero	4.572	4.205	1.905	47	14	4	10.747
marzo	4.508	4.350	1.955	48	12	4	10.877
abril	4.497	4.377	2.028	50	13	4	10.969
mayo	4.423	4.178	2.038	50	13	4	10.706
junio	4.347	4.221	2.058	56	13	4	10.699
julio	4.500	4.508	2.096	58	14	4	11.180
agosto	4.473	4.449	2.045	51	15	3	11.036
septiembre	4.505	4.232	2.001	45	16	3	10.802
octubre	4.593	4.197	1.954	41	14	3	10.802
noviembre	4.624	4.176	1.785	44	14	3	10.646
diciembre	4.595	4.137	1.546	49	13	3	10.343
<b>2011</b>							
enero	4.504	3.942	1.634	47	12	3	10.142
febrero	4.468	4.050	1.863	49	11	4	10.445
marzo	4.419	4.139	1.889	47	11	4	10.509
abril	4.396	4.228	1.923	47	14	4	10.612
mayo	4.339	4.140	1.952	46	13	3	10.493
junio	4.423	4.244	2.027	50	12	2	10.758
julio	4.493	4.482	2.061	53	14	3	11.106
agosto	4.478	4.340	2.037	46	15	3	10.919
septiembre	4.425	4.195	1.968	37	15	2	10.642
octubre	4.542	4.052	1.916	38	14	3	10.565
noviembre	4.585	4.139	1.764	42	13	3	10.546
diciembre	4.615	4.087	1.536	42	14	3	10.297
<b>2012</b>							
enero	4.438	3.953	1.662	38	13	3	10.107
febrero							
marzo							
abril							
mayo							
junio							
julio							
agosto							
septiembre							
octubre							
noviembre							
diciembre							

Nota: Por razones metodológicas relativas a la definición de cuenta de cotización se han sustituido las estadísticas sobre empresas con trabajadores a fin de mes, por las mismas desglosadas por régimen

**NÚMERO DE EMPRESAS EN EL RÉG. ESP. DEL CARBÓN CON TRABAJADORES A FIN DE MES**

**Código de Cuenta de Cotización**

	1 TRABAJADOR	DE 2 A 5 TRAB.	DE 6 A 50 TRAB.	DE 51 A 100 TRAB.	DE 101 A 500 TRAB.	MAS DE 500 TRAB.	TOTAL
<b>2009</b>							
enero	6	14	38	11	13	3	85
febrero	8	12	37	11	13	3	84
marzo	10	12	35	12	13	3	85
abril	12	11	35	11	14	3	86
mayo	11	11	37	12	13	3	87
junio	9	10	38	12	13	3	85
julio	9	10	38	13	12	3	85
agosto	9	10	38	12	13	3	85
septiembre	10	10	38	12	14	2	86
octubre	10	11	37	12	14	2	86
noviembre	10	11	37	13	14	2	87
diciembre	9	12	37	12	13	2	85
<b>2010</b>							
enero	8	10	36	14	13	2	83
febrero	8	10	37	12	14	2	83
marzo	7	10	38	12	14	2	83
abril	7	11	38	13	13	2	84
mayo	7	11	40	10	13	2	83
junio	7	12	38	11	13	2	83
julio	6	13	38	11	13	2	83
agosto	6	12	39	11	12	2	82
septiembre	7	13	38	10	12	2	82
octubre	7	12	38	10	12	2	81
noviembre	6	17	33	11	11	2	80
diciembre	7	18	29	11	11	2	78
<b>2011</b>							
enero	8	17	28	11	10	2	76
febrero	7	17	28	11	10	2	75
marzo	9	15	29	10	11	2	76
abril	7	14	29	10	11	2	73
mayo	7	11	31	10	11	2	72
junio	9	12	30	10	12	2	75
julio	9	12	31	10	12	2	76
agosto	9	12	31	10	12	2	76
septiembre	8	13	31	11	11	2	76
octubre	11	14	31	10	11	2	79
noviembre	7	14	29	15	9	2	76
diciembre	9	14	29	13	10	1	76
<b>2012</b>							
enero	9	13	30	14	9	1	76
febrero							
marzo							
abril							
mayo							
junio							
julio							
agosto							
septiembre							
octubre							
noviembre							
diciembre							

Nota: Por razones metodológicas relativas a la definición de cuenta de cotización se han sustituido las estadísticas sobre empresas con trabajadores a fin de mes, por

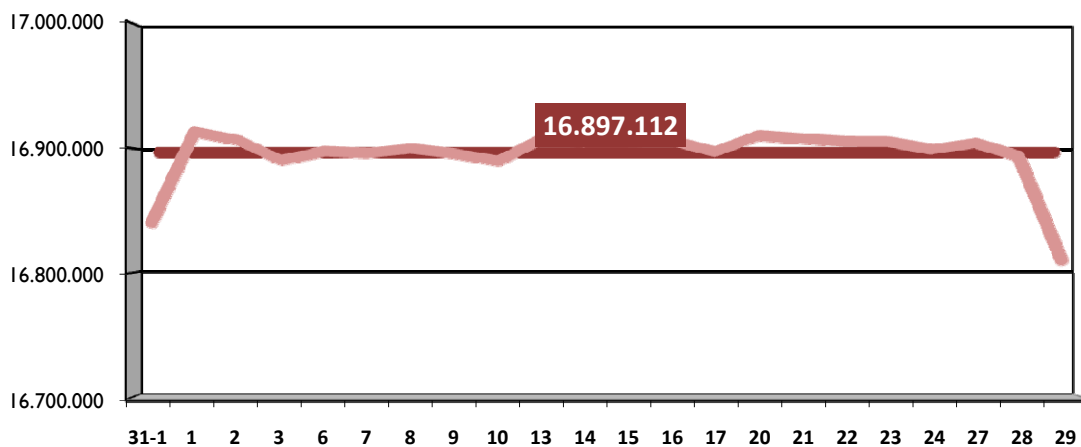
## NÚMERO DE EMPRESAS TOTAL SISTEMA

### Código de Cuenta de Cotización

	TOTAL	DIFERENCIA INTERMENSUAL		DIFERENCIA INTERANUAL	
		Absoluta	Relativa	Absoluta	Relativa
<b>2009</b>					
enero	1.538.110	-16.616	-1,07%	-93.907	-5,75%
febrero	1.532.314	-5.796	-0,38%	-104.266	-6,37%
marzo	1.525.325	-6.989	-0,46%	-116.479	-7,09%
abril	1.525.616	291	0,02%	-118.636	-7,22%
mayo	1.532.957	7.341	0,48%	-118.642	-7,18%
junio	1.525.837	-7.120	-0,46%	-115.865	-7,06%
julio	1.520.010	-5.827	-0,38%	-112.231	-6,88%
agosto	1.505.447	-14.563	-0,96%	-112.698	-6,96%
septiembre	1.498.140	-7.307	-0,49%	-101.952	-6,37%
octubre	1.501.686	3.546	0,24%	-86.153	-5,43%
noviembre	1.489.471	-12.215	-0,81%	-92.463	-5,84%
diciembre	1.475.775	-13.696	-0,92%	-78.951	-5,08%
<b>2010</b>					
enero	1.466.437	-9.338	-0,63%	-71.673	-4,66%
febrero	1.467.834	1.397	0,10%	-64.480	-4,21%
marzo	1.467.914	80	0,01%	-57.411	-3,76%
abril	1.480.089	12.175	0,83%	-45.527	-2,98%
mayo	1.488.461	8.372	0,57%	-44.496	-2,90%
junio	1.489.971	1.510	0,10%	-35.866	-2,35%
julio	1.495.028	5.057	0,34%	-24.982	-1,64%
agosto	1.473.849	-21.179	-1,42%	-31.598	-2,10%
septiembre	1.469.466	-4.383	-0,30%	-28.674	-1,91%
octubre	1.473.636	4.170	0,28%	-28.050	-1,87%
noviembre	1.460.607	-13.029	-0,88%	-28.864	-1,94%
diciembre	1.450.271	-10.336	-0,71%	-25.504	-1,73%
<b>2011</b>					
enero	1.435.321	-14.950	-1,03%	-31.116	-2,12%
febrero	1.438.652	3.331	0,23%	-29.182	-1,99%
marzo	1.445.165	6.513	0,45%	-22.749	-1,55%
abril	1.459.582	14.417	1,00%	-20.507	-1,39%
mayo	1.463.072	3.490	0,24%	-25.389	-1,71%
junio	1.463.991	919	0,06%	-25.980	-1,74%
julio	1.470.814	6.823	0,47%	-24.214	-1,62%
agosto	1.449.020	-21.794	-1,48%	-24.829	-1,68%
septiembre	1.443.655	-5.365	-0,37%	-25.811	-1,76%
octubre	1.439.174	-4.481	-0,31%	-34.462	-2,34%
noviembre	1.435.291	-3.883	-0,27%	-25.316	-1,73%
diciembre	1.423.944	-11.347	-0,79%	-26.327	-1,82%
<b>2012</b>					
enero	1.404.335	-19.609	-1,38%	-30.986	-2,16%
febrero					
marzo					
abril					
mayo					
junio					
julio					
agosto					
septiembre					
octubre					
noviembre					
diciembre					

## AFILIACIÓN DIARIA EN EL MES DE FEBRERO Y MEDIA MENSUAL

DÍA	TOTAL AFILIADOS	VARIACIÓN NETA EN EL DIA	VARIACIÓN NETA EN EL MES
31-ene	16.839.656		
01-feb	16.912.866	73.210	73.210
02-feb	16.906.213	-6.653	66.557
03-feb	16.890.025	-16.188	50.369
06-feb	16.897.348	7.323	57.692
07-feb	16.895.840	-1.508	56.184
08-feb	16.899.453	3.613	59.797
09-feb	16.895.442	-4.011	55.786
10-feb	16.889.488	-5.954	49.832
13-feb	16.907.073	17.585	67.417
14-feb	16.904.657	-2.416	65.001
15-feb	16.904.684	27	65.028
16-feb	16.905.861	1.177	66.205
17-feb	16.896.885	-8.976	57.229
20-feb	16.909.996	13.111	70.340
21-feb	16.907.420	-2.576	67.764
22-feb	16.905.202	-2.218	65.546
23-feb	16.904.954	-248	65.298
24-feb	16.898.798	-6.156	59.142
27-feb	16.903.925	5.127	64.269
28-feb	16.893.419	-10.506	53.763
29-feb	16.809.794	-83.625	-29.862
<b>MEDIA FEBRERO</b>	<b>16.897.112</b>		



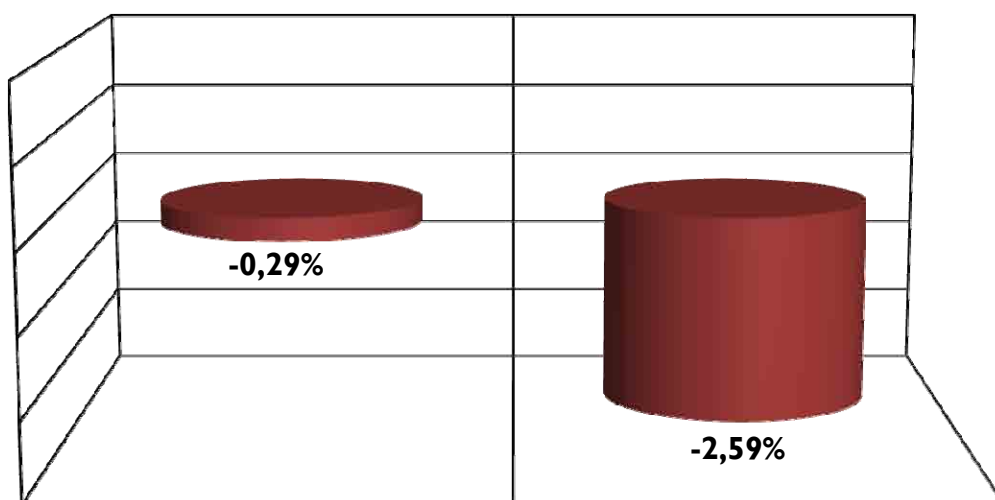
## AFILIACIÓN POR REGÍMENES

(SITUACIÓN TRAS LA INTEGRACIÓN DE LOS REGÍMENES AGRARIO Y HOGAR EN EL RÉGIMEN GENERAL)

REGÍMENES	Media febrero 2012	VARIACIÓN INTERMENSUAL		VARIACIÓN INTERANUAL	
		Absoluta	en %	Absoluta	en %
<b>GENERAL</b>	<b>13.538.321</b>	<b>-21.350</b>	<b>-0,16%</b>		
- Procedentes del R. General	12.650.645	-37.234	-0,29%	-420.114	-3,21%
- Procedentes del R. Agrario (1)	835.677	-21.407	-2,50%	1.633	0,20%
- Procedentes del R. Hogar (2)	51.999	37.290	253,53%	51.999	
<b>AUTÓNOMOS</b>	<b>3.045.932</b>	<b>4.635</b>	<b>0,15%</b>	<b>-36.356</b>	<b>-1,18%</b>
- Sistema no S.E.T.A	2.844.433	4.913	0,17%	-30.326	-1,05%
- S.E.T.A.	201.499	-278	-0,14%	-6.029	-2,91%
<b>MAR</b>	<b>61.140</b>	<b>2.032</b>	<b>3,43%</b>	<b>-647</b>	<b>-1,05%</b>
- C. AJENA	47.502	2.110	4,65%	-334	-0,70%
- C. PROPIA	13.638	-77	-0,56%	-312	-2,24%
<b>CARBÓN</b>	<b>5.608</b>	<b>4</b>	<b>0,08%</b>	<b>-387</b>	<b>-6,45%</b>
<b>HOGAR (en extinción)</b>	<b>246.110</b>	<b>-35.029</b>	<b>-12,46%</b>	<b>-46.111</b>	<b>-15,78%</b>
- Continuos	173.481	-28.816	-14,24%	-31.992	-15,57%
- Discontinuos	72.629	-6.213	-7,88%	-14.119	-16,28%
<b>TOTAL</b>	<b>16.897.112</b>	<b>-49.710</b>	<b>-0,29%</b>	<b>-449.983</b>	<b>-2,59%</b>

(1) La comparación se efectua con los afiliados del extinguido R. Agrario

(2) Afiliados procedentes del R.Hogar que han sido dados de alta en el R. General



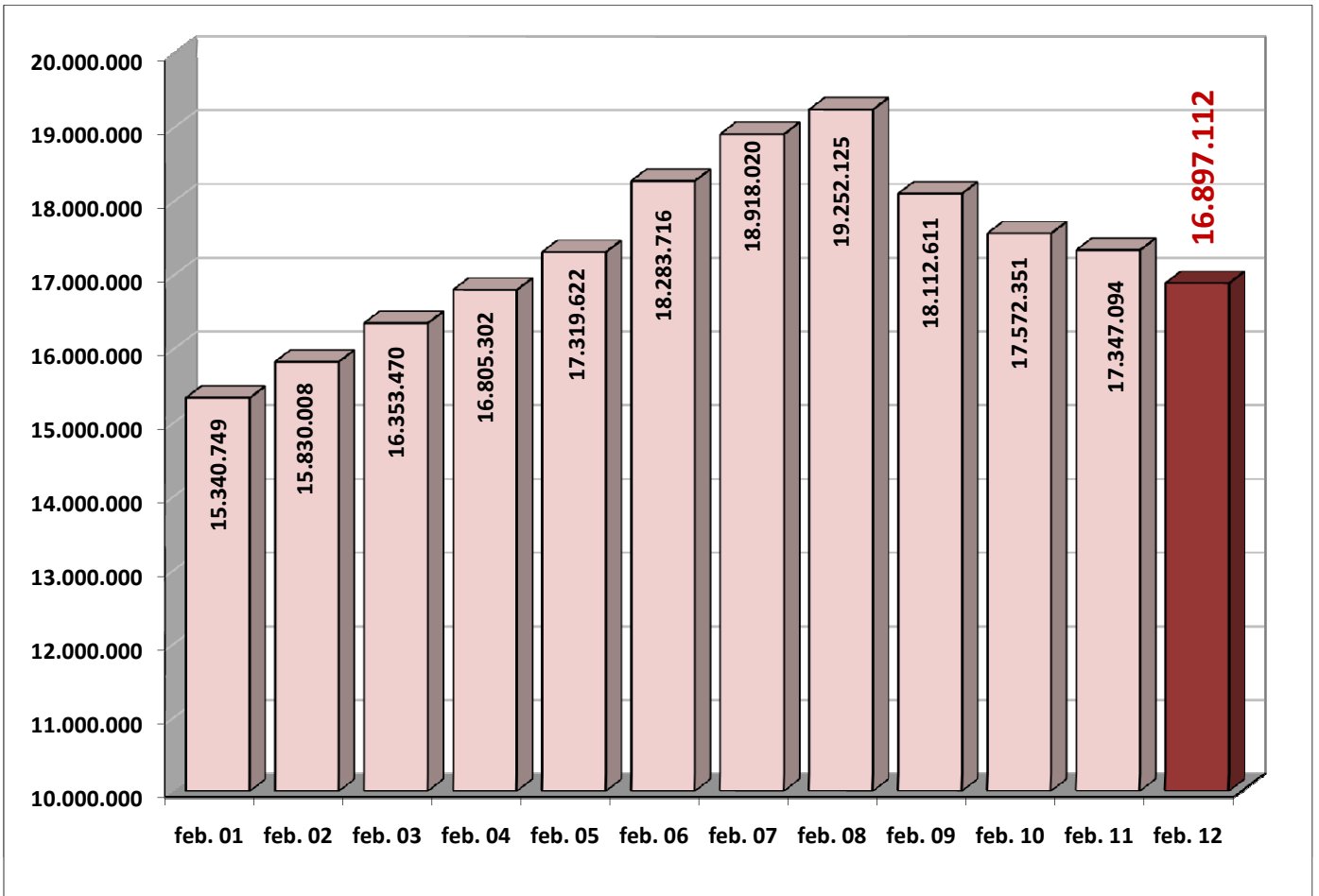
## EVOLUCIÓN DE LA AFILIACIÓN POR RÉGIMENES

	General	Autónomos	Agrario	Mar	Carbón	Hogar	Total
<i>Medias Anuales</i>							
Año 2001	11.697.069	2.614.044	1.127.395	78.370	16.607	156.019	<b>15.689.504</b>
Año 2002	12.126.322	2.654.749	1.123.529	76.577	14.917	175.361	<b>16.171.455</b>
Año 2003	12.540.535	2.730.806	1.136.210	76.146	13.493	185.250	<b>16.682.440</b>
Año 2004	12.948.693	2.837.533	1.089.774	74.974	12.030	181.214	<b>17.144.218</b>
Año 2005	13.561.695	2.933.628	1.046.062	73.289	10.512	279.066	<b>17.904.252</b>
Año 2006	14.226.490	3.017.742	1.003.215	72.079	9.405	338.668	<b>18.667.599</b>
Año 2007	14.783.305	3.119.916	971.531	71.183	8.683	277.369	<b>19.231.986</b>
Año 2008	14.650.273	3.383.685	744.353	69.740	7.988	280.018	<b>19.136.055</b>
Año 2009	13.634.776	3.220.770	801.725	67.089	7.434	288.677	<b>18.020.470</b>
Año 2010	13.354.277	3.130.330	819.981	65.217	6.778	293.793	<b>17.670.376</b>
Media 2011	13.152.496	3.092.617	822.266	63.493	5.997	296.293	<b>17.433.161</b>
<b>Medias mensuales 2012 (1)</b>							
enero	13.559.672	3.041.297	-----	59.110	5.604	281.139	<b>16.946.822</b>
<b>febrero</b>	<b>13.538.321</b>	<b>3.045.932</b>	-----	<b>61.140</b>	<b>5.608</b>	<b>246.110</b>	<b>16.897.112</b>
marzo							
abril							
mayo							
junio							
julio							
agosto							
septiembre							
octubre							
noviembre							
diciembre							
<b>Media 2012 (1)</b>	<b>13.547.873</b>	<b>3.043.858</b>	-----	<b>60.232</b>	<b>5.606</b>	<b>261.781</b>	<b>16.919.350</b>

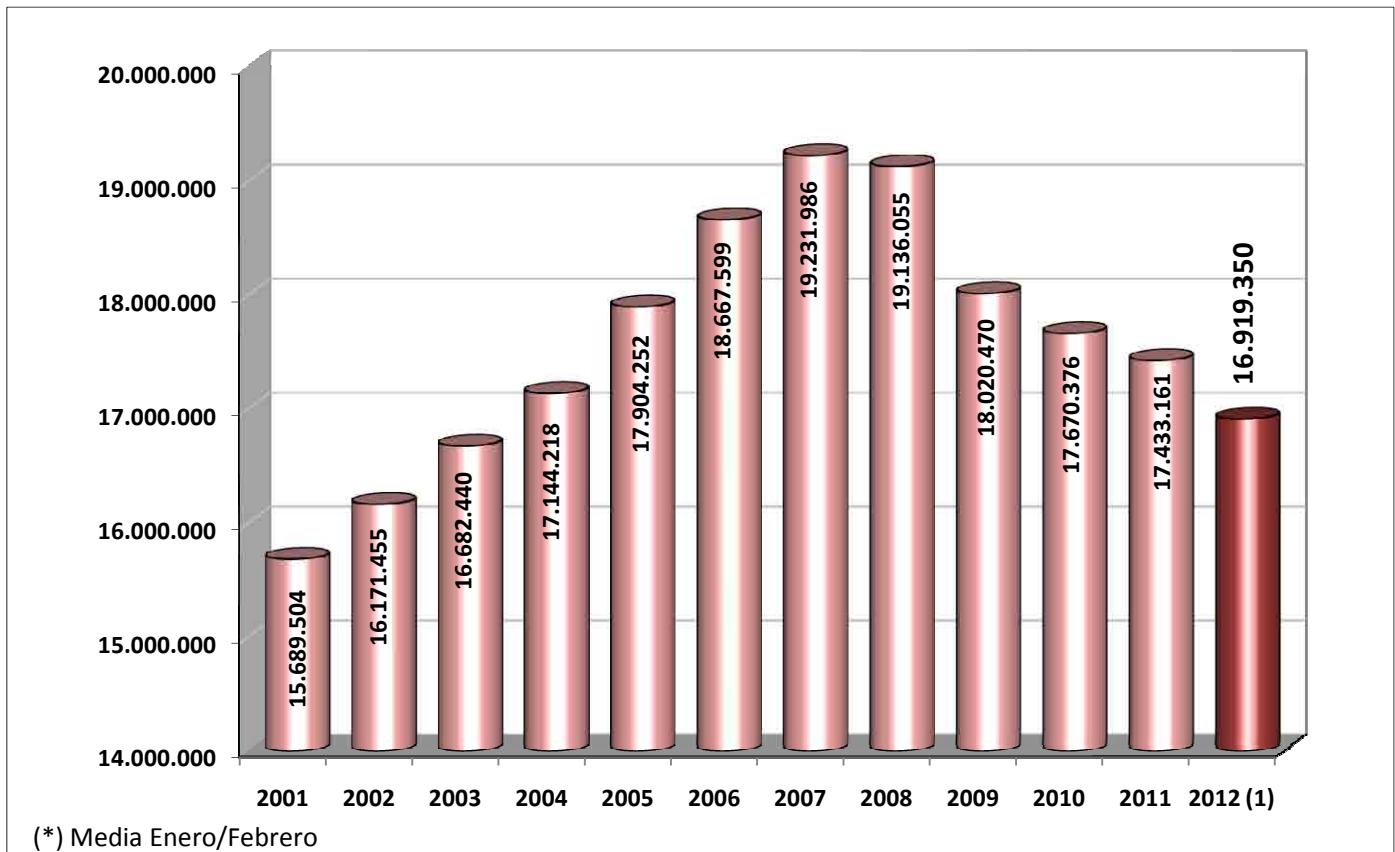
(1) El régimen general incluye los afiliados de S.E Agrario y S.E. Hogar

## EVOLUCIÓN DE LA AFILIACIÓN

### . MEDIAS MENSUALES



### . MEDIAS ANUALES







## EVOLUCIÓN DE LA AFILIACIÓN DE TRABAJADORES EXTRANJEROS

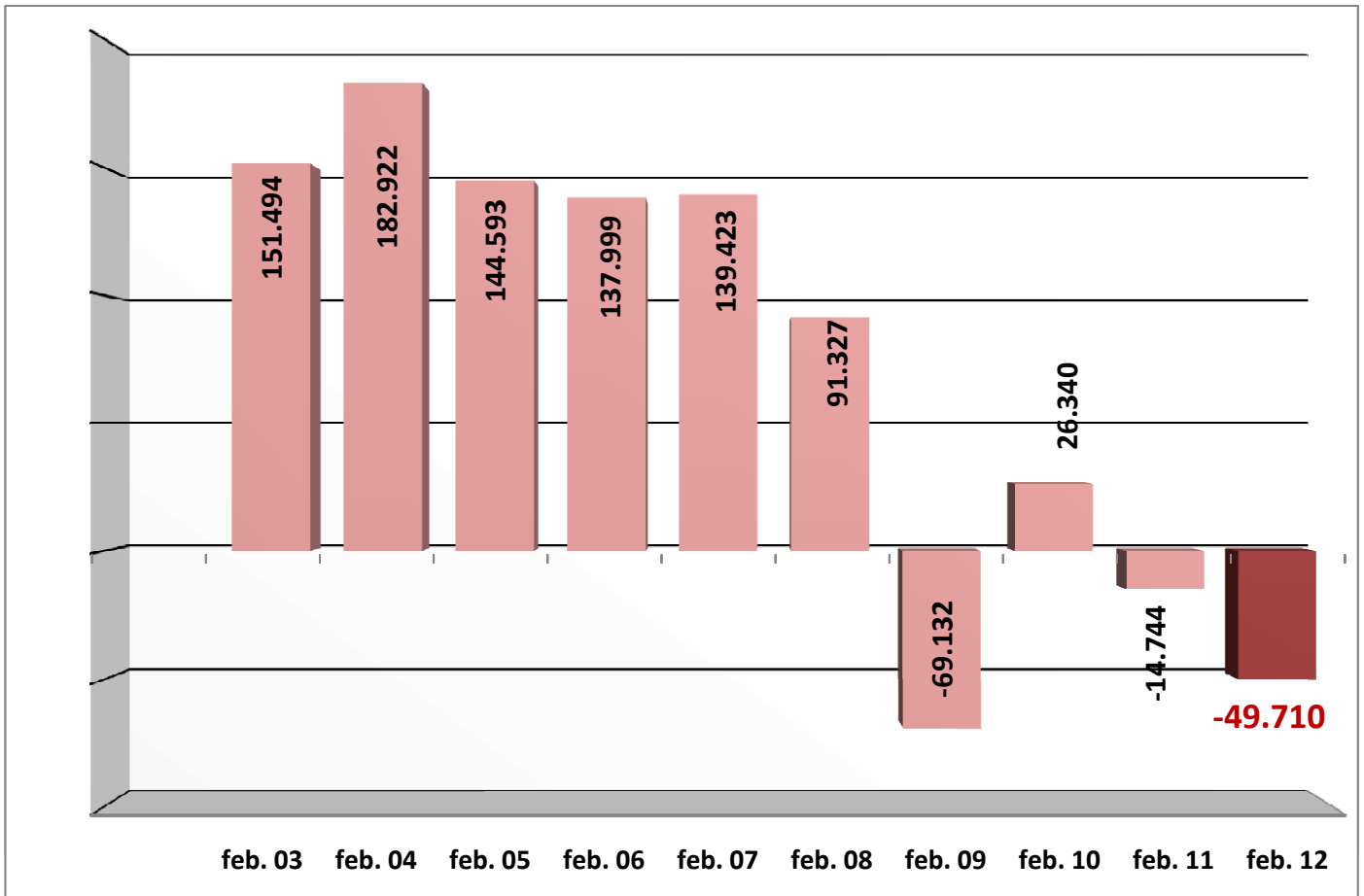
	General	Autónomos	Agrario	Mar	Carbón	Hogar	Total
<b>2.009</b>							
enero	1.276.805	216.814	207.148	4.123	684	170.784	<b>1.876.358</b>
febrero	1.271.601	211.261	212.482	4.752	707	172.147	<b>1.872.951</b>
marzo	1.265.703	209.053	219.728	5.067	720	173.701	<b>1.873.971</b>
abril	1.269.400	207.690	229.749	5.146	720	174.687	<b>1.887.392</b>
mayo	1.286.019	207.074	243.235	5.299	720	174.877	<b>1.917.223</b>
junio	1.302.924	206.691	239.358	5.313	719	174.931	<b>1.929.937</b>
julio	1.325.531	205.178	223.362	5.598	707	174.501	<b>1.934.877</b>
agosto	1.312.830	203.188	218.916	5.641	707	174.046	<b>1.915.328</b>
septiembre	1.286.086	202.816	240.172	5.492	707	173.321	<b>1.908.595</b>
octubre	1.256.571	201.704	254.184	5.170	709	173.960	<b>1.892.298</b>
noviembre	1.233.490	199.099	250.291	4.864	710	174.890	<b>1.863.344</b>
diciembre	1.210.693	197.625	259.429	4.119	692	175.490	<b>1.848.047</b>
<b>2.010</b>							
enero	1.168.108	195.750	262.683	4.024	693	175.614	<b>1.806.873</b>
febrero	1.179.025	194.963	261.122	4.610	720	177.545	<b>1.817.985</b>
marzo	1.190.815	196.038	255.740	4.994	728	179.916	<b>1.828.230</b>
abril	1.212.531	197.412	252.611	5.205	730	181.881	<b>1.850.369</b>
mayo	1.239.060	198.891	256.420	5.278	705	183.185	<b>1.883.538</b>
junio	1.260.607	200.342	249.340	5.318	692	183.361	<b>1.899.660</b>
julio	1.282.766	200.489	228.195	5.463	670	182.574	<b>1.900.157</b>
agosto	1.270.345	199.473	221.032	5.346	655	181.084	<b>1.877.935</b>
septiembre	1.244.780	199.969	238.711	5.327	652	179.236	<b>1.868.675</b>
octubre	1.217.676	200.519	258.973	5.175	639	179.091	<b>1.862.073</b>
noviembre	1.192.091	199.978	251.323	4.745	623	178.994	<b>1.827.754</b>
diciembre	1.169.962	198.932	262.607	3.960	586	178.932	<b>1.814.979</b>
<b>2.011</b>							
enero	1.132.465	197.693	264.748	3.923	565	178.173	<b>1.777.567</b>
febrero	1.134.974	197.992	253.078	4.442	550	178.736	<b>1.769.773</b>
marzo	1.144.545	200.182	246.986	4.811	564	180.350	<b>1.777.438</b>
abril	1.162.183	203.024	251.367	4.992	597	181.816	<b>1.803.980</b>
mayo	1.184.204	206.191	264.602	5.077	605	182.665	<b>1.843.344</b>
junio	1.200.556	208.478	252.313	5.200	629	183.727	<b>1.850.903</b>
julio	1.220.571	208.837	230.281	5.399	623	184.050	<b>1.849.761</b>
agosto	1.207.765	208.286	224.120	5.404	620	183.852	<b>1.830.046</b>
septiembre	1.178.466	209.374	240.424	5.279	614	182.505	<b>1.816.662</b>
octubre	1.141.733	210.143	245.068	5.020	623	182.774	<b>1.785.362</b>
noviembre	1.106.828	209.216	246.545	4.634	625	183.449	<b>1.751.297</b>
diciembre	1.084.633	208.512	258.608	3.871	603	182.695	<b>1.738.922</b>
<b>2.012</b>							
enero	1.308.828	204.928	----	3.853	605	171.971	<b>1.690.186</b>
<b>febrero</b>	<b>1.319.753</b>	<b>207.358</b>	----	<b>4.413</b>	<b>609</b>	<b>149.416</b>	<b>1.681.548</b>
marzo							
abril							
mayo							
junio							
julio							
agosto							
septiembre							
octubre							
noviembre							
diciembre							

**EVOLUCIÓN MENSUAL DE LA AFILIACIÓN  
TOTAL SISTEMA**

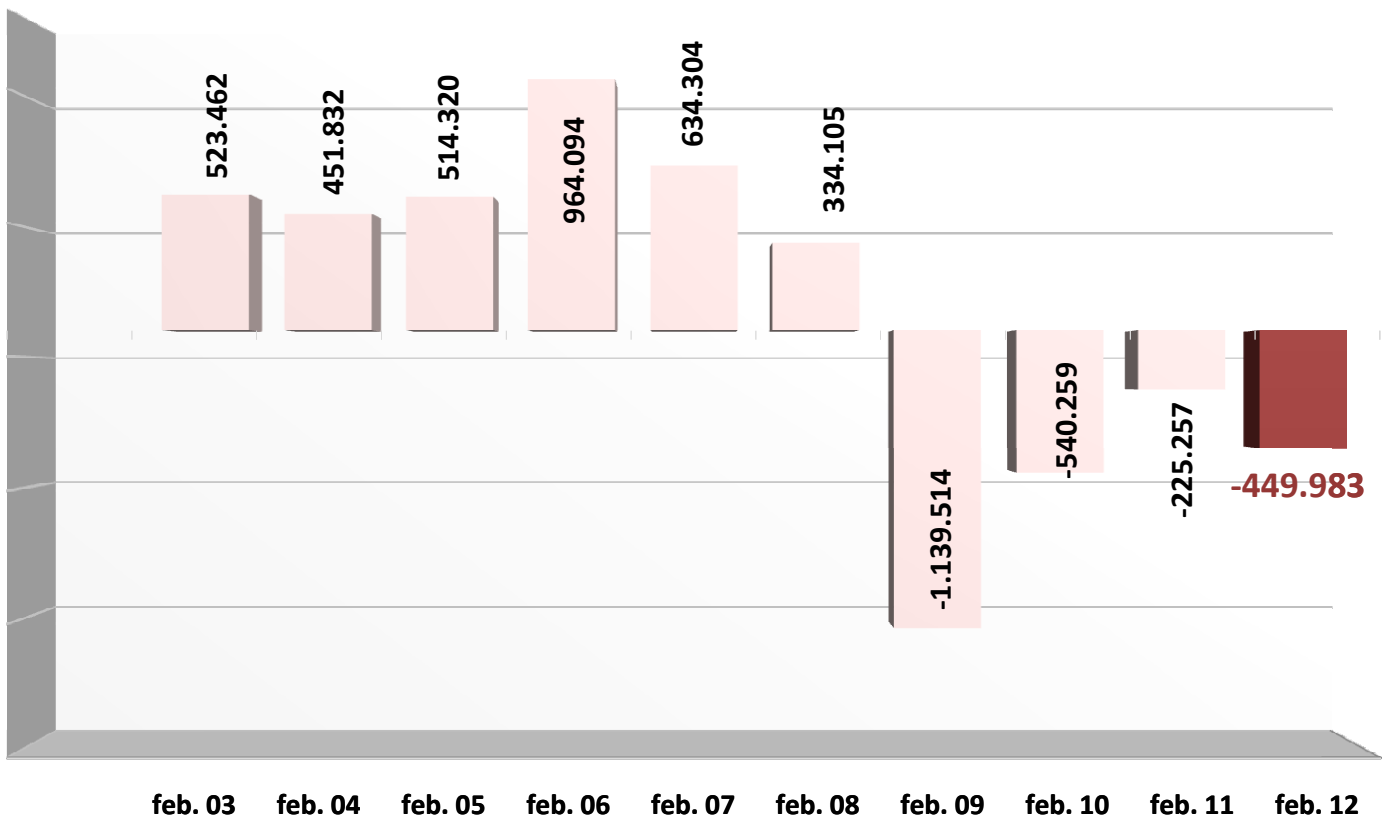
	TRABAJADORES EN ALTA	DIFERENCIA INTERMENSUAL		DIFERENCIA INTERANUAL	
		ABSOLUTA	%	ABSOLUTA	%
<b>Medios 2008</b>					
enero	19.160.798	-211.979	-1,09	382.201	2,04
febrero	19.252.125	91.327	0,48	334.105	1,77
marzo	19.314.404	62.279	0,32	255.453	1,34
abril	19.356.270	41.866	0,22	205.054	1,07
mayo	19.409.642	53.372	0,28	106.453	0,55
junio	19.358.953	-50.689	-0,26	-18.823	-0,10
julio	19.382.223	23.269	0,12	-110.827	-0,57
agosto	19.137.556	-244.667	-1,26	-148.629	-0,77
septiembre	19.020.360	-117.197	-0,61	-270.626	-1,40
octubre	18.918.473	-101.886	-0,54	-453.211	-2,34
noviembre	18.721.387	-197.087	-1,04	-671.772	-3,46
diciembre	18.531.312	-190.075	-1,02	-841.465	-4,34
<b>Medios 2009</b>					
enero	18.181.743	-349.569	-1,89	-979.055	-5,11
febrero	18.112.611	-69.132	-0,38	-1.139.514	-5,92
marzo	18.058.122	-54.489	-0,30	-1.256.282	-6,50
abril	18.034.183	-23.939	-0,13	-1.322.087	-6,83
mayo	18.103.487	69.304	0,38	-1.306.155	-6,73
junio	18.097.986	-5.501	-0,03	-1.260.967	-6,51
julio	18.143.554	45.568	0,25	-1.238.669	-6,39
agosto	18.001.310	-142.244	-0,78	-1.136.246	-5,94
septiembre	17.935.095	-66.216	-0,37	-1.085.265	-5,71
octubre	17.908.945	-26.149	-0,15	-1.009.528	-5,34
noviembre	17.847.669	-61.276	-0,34	-873.718	-4,67
diciembre	17.803.839	-43.830	-0,25	-727.473	-3,93
<b>Medios 2010</b>					
enero	17.546.011	-257.828	-1,45	-635.732	-3,50
febrero	17.572.351	26.340	0,15	-540.259	-2,98
marzo	17.594.808	22.457	0,13	-463.313	-2,57
abril	17.648.660	53.852	0,31	-385.523	-2,14
mayo	17.761.897	113.237	0,64	-341.590	-1,89
junio	17.785.782	23.884	0,13	-312.204	-1,73
julio	17.848.323	62.541	0,35	-295.231	-1,63
agosto	17.716.464	-131.858	-0,74	-284.846	-1,58
septiembre	17.671.480	-44.985	-0,25	-263.615	-1,47
octubre	17.666.149	-5.331	-0,03	-242.796	-1,36
noviembre	17.612.709	-53.440	-0,30	-234.960	-1,32
diciembre	17.584.982	-27.728	-0,16	-218.857	-1,23
<b>Medios 2011</b>					
enero	17.361.839	-223.143	-1,27	-184.173	-1,05
febrero	17.347.094	-14.744	-0,08	-225.257	-1,28
marzo	17.392.754	45.660	0,26	-202.054	-1,15
abril	17.474.201	81.447	0,47	-174.459	-0,99
mayo	17.592.191	117.990	0,68	-169.707	-0,96
junio	17.586.579	-5.612	-0,03	-199.203	-1,12
julio	17.637.352	50.773	0,29	-210.971	-1,18
agosto	17.500.517	-136.834	-0,78	-215.947	-1,22
septiembre	17.435.562	-64.956	-0,37	-235.918	-1,34
octubre	17.360.313	-75.249	-0,43	-305.837	-1,73
noviembre	17.248.530	-111.783	-0,64	-364.179	-2,07
diciembre	17.229.922	-18.609	-0,11	-355.060	-2,02
<b>Medios 2012</b>					
enero	16.946.822	-283.100	-1,64	-415.017	-2,39
<b>febrero</b>	<b>16.897.112</b>	<b>-49.710</b>	<b>-0,29</b>	<b>-449.983</b>	<b>-2,59</b>
marzo					
abril					
mayo					
junio					
julio					
agosto					
septiembre					
octubre					
noviembre					
diciembre					

## EVOLUCIÓN DE LA AFILIACIÓN A LA SEGURIDAD SOCIAL

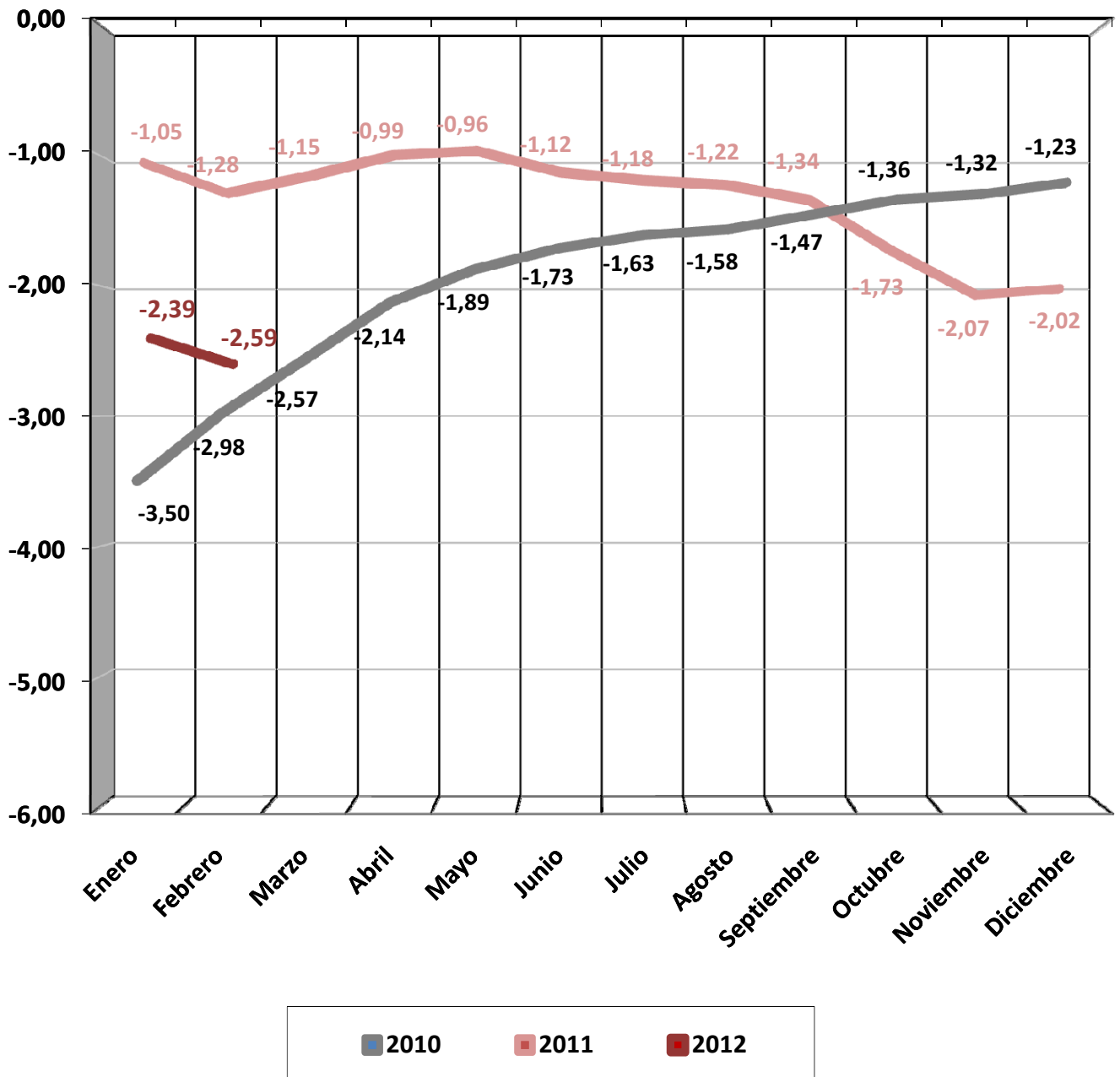
### . VARIACIÓN MENSUAL



### . VARIACIÓN ANUAL



## TASAS DE VARIACIÓN INTERANUAL DE LA AFILIACIÓN



## EVOLUCIÓN MENSUAL DE LA AFILIACIÓN RÉGIMEN GENERAL

	TRABAJADORES EN ALTA	DIFERENCIA INTERMENSUAL		DIFERENCIA INTERANUAL	
		ABSOLUTA	%	ABSOLUTA	%
<b>Medios 2009</b>					
enero	13.755.624	-325.474	-2,31	-933.731	-6,36
febrero	13.700.543	-55.081	-0,40	-1.063.756	-7,20
marzo	13.649.042	-51.502	-0,38	-1.160.729	-7,84
abril	13.625.966	-23.075	-0,17	-1.215.920	-8,19
mayo	13.687.727	61.760	0,45	-1.198.021	-8,05
junio	13.693.647	5.920	0,04	-1.155.857	-7,78
julio	13.774.420	80.773	0,59	-1.118.264	-7,51
agosto	13.658.460	-115.960	-0,84	-1.012.217	-6,90
septiembre	13.572.167	-86.293	-0,63	-982.655	-6,75
octubre	13.541.932	-30.235	-0,22	-893.512	-6,19
noviembre	13.499.435	-42.497	-0,31	-762.968	-5,35
diciembre	13.436.667	-62.768	-0,46	-644.432	-4,58
<b>Medios 2010</b>					
enero	13.185.818	-250.849	-1,87	-569.806	-4,14
febrero	13.223.025	37.207	0,28	-477.518	-3,49
marzo	13.255.716	32.691	0,25	-393.326	-2,88
abril	13.319.739	64.022	0,48	-306.228	-2,25
mayo	13.429.348	109.609	0,82	-258.379	-1,89
junio	13.459.373	30.025	0,22	-234.274	-1,71
julio	13.553.424	94.052	0,70	-220.996	-1,60
agosto	13.448.473	-104.951	-0,77	-209.987	-1,54
septiembre	13.383.974	-64.500	-0,48	-188.193	-1,39
octubre	13.355.566	-28.408	-0,21	-186.366	-1,38
noviembre	13.321.003	-34.563	-0,26	-178.432	-1,32
diciembre	13.273.267	-47.736	-0,36	-163.400	-1,22
<b>Medios 2011</b>					
enero	13.054.517	-218.750	-1,65	-131.301	-1,00
febrero	13.070.760	16.243	0,12	-152.266	-1,15
marzo	13.124.238	53.478	0,41	-131.479	-0,99
abril	13.192.473	68.236	0,52	-127.265	-0,96
mayo	13.284.588	92.114	0,70	-144.760	-1,08
junio	13.286.912	2.324	0,02	-172.461	-1,28
julio	13.369.446	82.534	0,62	-183.978	-1,36
agosto	13.253.361	-116.085	-0,87	-195.112	-1,45
septiembre	13.162.855	-90.507	-0,68	-221.119	-1,65
octubre	13.088.041	-74.813	-0,57	-267.524	-2,00
noviembre	12.979.216	-108.826	-0,83	-341.787	-2,57
diciembre	12.929.822	-49.393	-0,38	-343.445	-2,59
<b>Medios 2012</b>		<b>INTEGRACIÓN DE RÉGIMENES AGRARIO Y HOGAR</b>			
enero	13.559.672	629.849	4,87	505.155	3,87
<b>febrero</b>	<b>13.538.321</b>	<b>-21.350</b>	<b>-0,16</b>	<b>467.562</b>	<b>3,58</b>
marzo					
abril					
mayo					
junio					
julio					
agosto					
septiembre					
octubre					
noviembre					
diciembre					

## REGIMEN GENERAL. AFILIACIÓN POR SECTORES DE ACTIVIDAD.

SECTOR ACTIVIDAD	Media febrero 2012	Variación mensual		Variación interanual	
		ABSOLUTA	%	ABSOLUTA	%
Agricultura, Ganadería, Caza, Selvicultura y Pesca	48.418	442	0,92%	-6.058	-11,12%
Industrias Extractivas	21.013	-220	-1,04%	-1.810	-7,93%
Industria Manufacturera	1.715.422	-7.688	-0,45%	-84.088	-4,67%
Suministro de Energía Eléctrica, Gas, Vapor y Aire Acondicionado	38.981	-109	-0,28%	-5	-0,01%
Suministro de Agua, Actividades de Saneamiento, Gestión de Residuos y Descontaminación	131.592	-279	-0,21%	-2.734	-2,04%
Construcción	807.498	-8.182	-1,00%	-209.838	-20,63%
Comercio; Reparación de Vehículos de Motor y Motocicletas	2.190.275	-21.352	-0,97%	-43.622	-1,95%
Transporte y Almacenamiento	598.285	-2.775	-0,46%	-17.117	-2,78%
Hostelería	892.559	7.228	0,82%	3.783	0,43%
Información y Comunicaciones	377.254	-620	-0,16%	-3.005	-0,79%
Actividades Financieras y de Seguros	362.897	-1.131	-0,31%	-14.391	-3,81%
Actividades Inmobiliarias	64.466	146	0,23%	-470	-0,72%
Actividades Profesionales Científicas y Técnicas	624.099	-1.315	-0,21%	-11.930	-1,88%
Actividades Administrativas y Servicios Auxiliares	1.032.371	-3.148	-0,30%	-24.545	-2,32%
Administración Pública y Defensa; Seguridad Social Obligatoria	1.033.351	-462	-0,04%	-39.096	-3,65%
Educación	733.676	9.390	1,30%	22.919	3,22%
Actividades Sanitarias y Servicios Sociales	1.431.649	-8.150	-0,57%	24.615	1,75%
Actividades Artísticas, Recreativas y de Entretenimiento	191.328	1.734	0,91%	-2.376	-1,23%
Otros Servicios	309.629	-795	-0,26%	-10.877	-3,39%
Actividades de los Hogares como Empleadores de Personal Doméstico y Productores de Bienes y Servicios para uso Propio	43.289	48	0,11%	262	0,61%
Actividades de Organizaciones y Organismo Extraterritoriales	2.593	4	0,15%	269	11,58%
<b>TOTAL (sin S.E. Agrario ni S.E. Hogar)</b>	<b>12.650.645</b>	<b>-37.234</b>	<b>-0,29%</b>	<b>-420.114</b>	<b>-3,21%</b>
S.E. AGRARIO	835.677	-21.407	-2,50%	835.677	
S.E. HOGAR	51.999	37.290	253,53%	51.999	
<b>TOTAL RÉGIMEN GENERAL</b>	<b>13.538.321</b>	<b>-21.350</b>	<b>-0,16%</b>	<b>467.562</b>	<b>3,58%</b>

**EVOLUCIÓN MENSUAL DE LA AFILIACIÓN  
RÉGIMEN ESP. TRABAJADORES AUTÓNOMOS**

	TRABAJADORES EN ALTA	DIFERENCIA INTERMENSUAL		DIFERENCIA INTERANUAL	
		ABSOLUTA	%	ABSOLUTA	%
<b>Medios 2009</b>					
enero	3.287.286	-31.902	-0,96	-109.688	-3,23
febrero	3.263.872	-23.414	-0,71	-134.574	-3,96
marzo	3.253.269	-10.603	-0,32	-154.331	-4,53
abril	3.244.526	-8.743	-0,27	-165.981	-4,87
mayo	3.237.965	-6.561	-0,20	-172.113	-5,05
junio	3.232.151	-5.814	-0,18	-177.372	-5,20
julio	3.218.678	-13.472	-0,42	-180.949	-5,32
agosto	3.202.305	-16.374	-0,51	-179.843	-5,32
septiembre	3.194.873	-7.432	-0,23	-176.818	-5,24
octubre	3.182.563	-12.310	-0,39	-173.023	-5,16
noviembre	3.170.356	-12.207	-0,38	-166.123	-4,98
diciembre	3.162.337	-8.019	-0,25	-156.852	-4,73
<b>Medios 2010</b>					
enero	3.146.161	-16.175	-0,51	-141.125	-4,29
febrero	3.133.792	-12.369	-0,39	-130.080	-3,99
marzo	3.134.666	873	0,03	-118.603	-3,65
abril	3.137.430	2.764	0,09	-107.096	-3,30
mayo	3.142.035	4.605	0,15	-95.930	-2,96
junio	3.145.651	3.615	0,12	-86.500	-2,68
julio	3.140.330	-5.320	-0,17	-78.348	-2,43
agosto	3.126.792	-13.539	-0,43	-75.513	-2,36
septiembre	3.122.484	-4.308	-0,14	-72.389	-2,27
octubre	3.117.468	-5.016	-0,16	-65.095	-2,05
noviembre	3.110.745	-6.723	-0,22	-59.611	-1,88
diciembre	3.104.248	-6.497	-0,21	-58.089	-1,84
<b>Medios 2011</b>					
enero	3.091.817	-12.431	-0,40	-54.345	-1,73
febrero	3.082.287	-9.529	-0,31	-51.505	-1,64
marzo	3.089.588	7.301	0,24	-45.077	-1,44
abril	3.098.307	8.718	0,28	-39.123	-1,25
mayo	3.106.765	8.458	0,27	-35.270	-1,12
junio	3.110.615	3.850	0,12	-35.036	-1,11
julio	3.105.845	-4.770	-0,15	-34.485	-1,10
agosto	3.094.590	-11.256	-0,36	-32.202	-1,03
septiembre	3.092.136	-2.454	-0,08	-30.348	-0,97
octubre	3.086.837	-5.299	-0,17	-30.631	-0,98
noviembre	3.078.368	-8.469	-0,27	-32.377	-1,04
diciembre	3.071.669	-6.699	-0,22	-32.579	-1,05
<b>Medios 2012</b>					
enero	3.041.297	-30.372	-0,99	-50.519	-1,63
<b>febrero</b>	<b>3.045.932</b>	<b>4.635</b>	<b>0,15</b>	<b>-36.356</b>	<b>-1,18</b>
marzo					
abril					
mayo					
junio					
julio					
agosto					
septiembre					
octubre					
noviembre					
diciembre					



**REG. ESPECIAL DE TRABAJADORES AUTÓNOMOS. AFILIACIÓN POR SECTORES DE ACTIVIDAD.**

SECTOR ACTIVIDAD	Media febrero 2012	Variación mensual		Variación interanual	
		ABSOLUTA	%	ABSOLUTA	%
Agricultura, Ganadería, Caza, Selvicultura y Pesca	271.196	-169	-0,06%	-6.595	-2,37%
Industrias Extractivas	1.948	-11	-0,56%	-125	-6,01%
Industria Manufacturera	231.970	55	0,02%	-5.444	-2,29%
Suministro de Energía Eléctrica, Gas, Vapor y Aire Acondicionado	1.282	6	0,48%	43	3,46%
Suministro de Agua, Actividades de Saneamiento, Gestión de Residuos y Descontaminación	2.419	3	0,13%	42	1,76%
Construcción	386.560	-1.633	-0,42%	-28.135	-6,78%
Comercio; Reparación de Vehículos de Motor y Motocicletas	780.164	1.670	0,21%	2.392	0,31%
Transporte y Almacenamiento	200.064	36	0,02%	-3.994	-1,96%
Hostelería	316.085	850	0,27%	-894	-0,28%
Información y Comunicaciones	48.213	306	0,64%	1.040	2,20%
Actividades Financieras y de Seguros	52.056	322	0,62%	473	0,92%
Actividades Inmobiliarias	29.451	105	0,36%	132	0,45%
Actividades Profesionales Científicas y Técnicas	213.273	1.128	0,53%	4.161	1,99%
Actividades Administrativas y Servicios Auxiliares	118.329	74	0,06%	-3.589	-2,94%
Administración Pública y Defensa; Seguridad Social Obligatoria	472	5	1,08%	19	4,24%
Educación	63.507	891	1,42%	2.692	4,43%
Actividades Sanitarias y Servicios Sociales	80.940	805	1,00%	3.855	5,00%
Actividades Artísticas, Recreativas y de Entretenimiento	49.813	178	0,36%	67	0,13%
Otros Servicios	197.785	-7	0,00%	-2.560	-1,28%
Actividades de los Hogares como Empleadores de Personal Doméstico y Productores de Bienes y Servicios para uso Propio	386	17	4,50%	57	17,22%
Actividades de Organizaciones y Organismo Extraterritoriales	22	3	13,36%	9	67,69%
<b>TOTAL</b>	<b>3.045.932</b>	<b>4.635</b>	<b>0,15%</b>	<b>-36.356</b>	<b>-1,18%</b>

**EVOLUCIÓN MENSUAL DE LA AFILIACIÓN  
RÉGIMEN ESP. TRABAJADORES DEL MAR**

FECHAS	TRABAJADORES EN ALTA	DIFERENCIA INTERMENSUAL		DIFERENCIA INTERANUAL	
		ABSOLUTA	%	ABSOLUTA	%
<b>Medios 2009</b>					
enero	63.685	-2.453	-3,71	-3.141	-4,70
febrero	65.443	1.759	2,76	-3.188	-4,64
marzo	67.329	1.886	2,88	-2.430	-3,48
abril	67.708	379	0,56	-2.393	-3,41
mayo	67.869	161	0,24	-2.882	-4,07
junio	68.310	441	0,65	-626	-0,91
julio	69.968	1.658	2,43	-2.831	-3,89
agosto	69.872	-96	-0,14	-2.888	-3,97
septiembre	68.374	-1.498	-2,14	-3.305	-4,61
octubre	66.404	-1.970	-2,88	-2.745	-3,97
noviembre	65.655	-749	-1,13	-3.251	-4,72
diciembre	63.530	-2.125	-3,24	-2.608	-3,94
<b>Medios 2010</b>					
enero	62.620	-910	-1,43	-1.064	-1,67
febrero	63.788	1.167	1,86	-1.656	-2,53
marzo	65.465	1.678	2,63	-1.864	-2,77
abril	66.113	648	0,99	-1.595	-2,36
mayo	65.962	-151	-0,23	-1.907	-2,81
junio	66.003	41	0,06	-2.307	-3,38
julio	67.800	1.797	2,72	-2.168	-3,10
agosto	67.392	-408	-0,60	-2.480	-3,55
septiembre	66.473	-919	-1,36	-1.901	-2,78
octubre	64.728	-1.744	-2,62	-1.676	-2,52
noviembre	63.907	-821	-1,27	-1.747	-2,66
diciembre	61.344	-2.563	-4,01	-2.186	-3,44
<b>Medios 2011</b>					
enero	60.508	-837	-1,36	-2.113	-3,37
febrero	61.787	1.279	2,11	-2.001	-3,14
marzo	63.374	1.588	2,57	-2.091	-3,19
abril	63.724	350	0,55	-2.389	-3,61
mayo	63.896	171	0,27	-2.066	-3,13
junio	64.698	802	1,26	-1.305	-1,98
julio	66.170	1.472	2,28	-1.630	-2,40
agosto	66.132	-38	-0,06	-1.260	-1,87
septiembre	64.738	-1.394	-2,11	-1.735	-2,61
octubre	63.510	-1.228	-1,90	-1.219	-1,88
noviembre	62.734	-776	-1,22	-1.173	-1,84
diciembre	60.035	-2.699	-4,30	-1.310	-2,13
<b>Medios 2012</b>					
enero	59.110	-925	-1,54	-1.398	-2,31
<b>febrero</b>	<b>61.140</b>	<b>2.030</b>	<b>3,43</b>	<b>-647</b>	<b>-1,05</b>
marzo					
abril					
mayo					
junio					
julio					
agosto					
septiembre					
octubre					
noviembre					
diciembre					

**EVOLUCIÓN MENSUAL DE LA AFILIACIÓN  
RÉGIMEN ESP. MINERÍA DEL CARBÓN**

FECHAS	TRABAJADORES EN ALTA	DIFERENCIA INTERMENSUAL		DIFERENCIA INTERANUAL	
		ABSOLUTA	%	ABSOLUTA	%
<b>Medios 2009</b>					
enero	7.598	-151	-1,95	-432	-5,38
febrero	7.631	33	0,44	-370	-4,62
marzo	7.623	-8	-0,10	-407	-5,07
abril	7.612	-11	-0,15	-366	-4,59
mayo	7.568	-45	-0,58	-417	-5,22
junio	7.467	-101	-1,33	-522	-6,53
julio	7.397	-70	-0,93	-666	-8,26
agosto	7.360	-36	-0,49	-713	-8,84
septiembre	7.252	-109	-1,48	-786	-9,78
octubre	7.258	7	0,09	-724	-9,07
noviembre	7.245	-13	-0,18	-659	-8,34
diciembre	7.207	-38	-0,53	-541	-6,99
<b>Medios 2010</b>					
enero	7.118	-90	-1,24	-480	-6,32
febrero	7.112	-6	-0,08	-519	-6,80
marzo	7.095	-17	-0,24	-528	-6,93
abril	7.030	-65	-0,92	-582	-7,65
mayo	6.905	-125	-1,78	-662	-8,75
junio	6.841	-64	-0,92	-625	-8,37
julio	6.775	-67	-0,97	-622	-8,41
agosto	6.694	-81	-1,19	-666	-9,05
septiembre	6.588	-107	-1,59	-664	-9,16
octubre	6.479	-109	-1,65	-780	-10,74
noviembre	6.401	-78	-1,20	-845	-11,66
diciembre	6.281	-119	-1,87	-926	-12,85
<b>Medios 2011</b>					
enero	6.093	-189	-3,00	-1.025	-14,40
febrero	5.995	-98	-1,61	-1.118	-15,71
marzo	5.998	3	0,05	-1.097	-15,47
abril	6.019	22	0,36	-1.011	-14,37
mayo	6.022	3	0,05	-883	-12,78
junio	6.070	47	0,78	-772	-11,28
julio	6.085	16	0,26	-689	-10,18
agosto	6.066	-20	-0,32	-629	-9,39
septiembre	6.001	-65	-1,07	-587	-8,91
octubre	5.984	-17	-0,29	-495	-7,64
noviembre	5.939	-45	-0,75	-462	-7,21
diciembre	5.670	-269	-4,53	-611	-9,73
<b>Medios 2012</b>					
enero	5.604	-66	-1,17	-489	-8,03
<b>febrero</b>	<b>5.608</b>	<b>4</b>	<b>0,08</b>	<b>-387</b>	<b>-6,45</b>
marzo					
abril					
mayo					
junio					
julio					
agosto					
septiembre					
octubre					
noviembre					
diciembre					

**EVOLUCIÓN MENSUAL DE LA AFILIACIÓN  
RÉGIMEN ESP. EMPLEADOS DE HOGAR**

FECHAS	TRABAJADORES EN ALTA	DIFERENCIA INTERMENSUAL		DIFERENCIA INTERANUAL	
		ABSOLUTA	%	ABSOLUTA	%
<b>Medios 2009</b>					
enero	286.384	67	0,02	17.222	6,40
febrero	287.808	1.424	0,50	16.957	6,26
marzo	289.280	1.472	0,51	15.360	5,61
abril	290.155	875	0,30	13.354	4,82
mayo	290.055	-100	-0,03	10.168	3,63
junio	289.866	-189	-0,07	7.394	2,62
julio	288.984	-882	-0,30	5.279	1,86
agosto	288.158	-826	-0,29	4.172	1,47
septiembre	287.177	-981	-0,34	3.882	1,37
octubre	287.908	731	0,25	3.582	1,26
noviembre	288.914	1.007	0,35	3.189	1,12
diciembre	289.456	541	0,19	3.139	1,10
<b>Medios 2010</b>					
enero	289.383	-73	-0,03	2.999	1,05
febrero	291.527	2.144	0,74	3.719	1,29
marzo	294.047	2.521	0,86	4.768	1,65
abril	295.919	1.872	0,64	5.765	1,99
mayo	297.108	1.188	0,40	7.053	2,43
junio	297.113	5	0,00	7.247	2,50
julio	296.028	-1.084	-0,36	7.045	2,44
agosto	294.275	-1.754	-0,59	6.117	2,12
septiembre	292.225	-2.050	-0,70	5.048	1,76
octubre	292.304	79	0,03	4.397	1,53
noviembre	292.429	125	0,04	3.515	1,22
diciembre	292.280	-149	-0,05	2.824	0,98
<b>Medios 2011</b>					
enero	291.380	-899	-0,31	1.998	0,69
febrero	292.221	841	0,29	695	0,24
marzo	294.279	2.058	0,70	232	0,08
abril	296.067	1.788	0,61	147	0,05
mayo	297.071	1.004	0,34	-37	-0,01
junio	298.377	1.306	0,44	1.264	0,43
julio	298.477	100	0,03	2.449	0,83
agosto	298.112	-365	-0,12	3.837	1,30
septiembre	296.729	-1.383	-0,46	4.504	1,54
octubre	297.257	528	0,18	4.953	1,69
noviembre	298.177	920	0,31	5.748	1,97
diciembre	296.950	-1.226	-0,41	4.671	1,60
<b>Medios 2012 (1)</b>					
enero	281.139	-15.811	-5,32	-10.241	-3,51
<b>febrero</b>	<b>246.110</b>	<b>-35.029</b>	<b>-12,46</b>	<b>-46.111</b>	<b>-15,78</b>
marzo					
abril					
mayo					
junio					
julio					
agosto					
septiembre					
octubre					
noviembre					
diciembre					

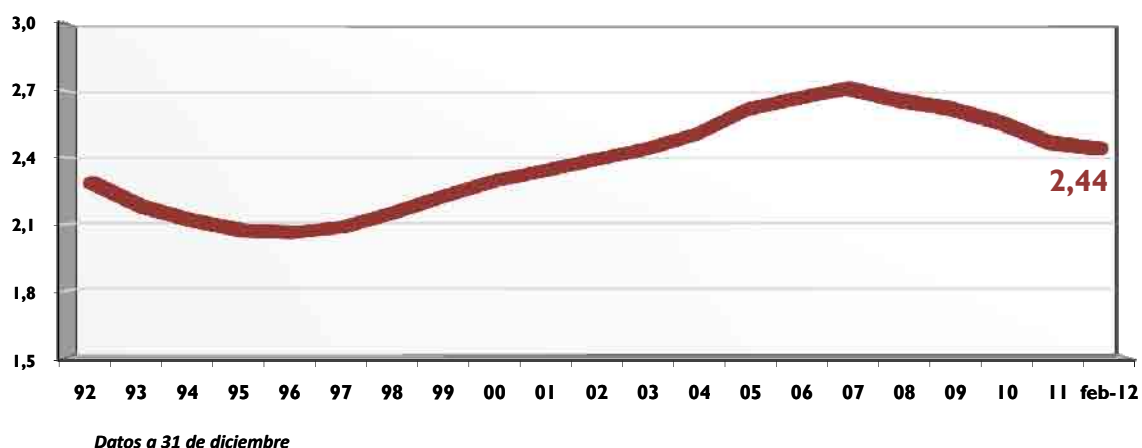
(1) 51.999 afiliados a este régimen han pasado al General desde 1 de enero de 2012

## EVOLUCION AFILIADOS/PENSIONISTAS

	AFILIADOS OCUPADOS	AFILIADOS EN DESEMPLEO	TOTAL AFILIADOS	PENSIONISTAS	RELACION AFIL./PENS
dic-88	11.776.913	1.096.003	12.872.916	5.507.151	2,34
dic-89	12.304.350	1.094.136	13.398.486	5.636.359	2,38
dic-90	12.587.744	1.310.779	13.898.523	5.773.170	2,41
dic-91	12.614.031	1.532.417	14.146.448	5.913.691	2,39
dic-92	12.234.096	1.607.685	13.841.781	6.054.084	2,29
dic-93	11.916.436	1.736.397	13.652.833	6.268.105	2,18
dic-94	12.109.602	1.410.066	13.519.668	6.391.427	2,12
dic-95	12.300.791	1.194.809	13.495.600	6.516.282	2,07
dic-96	12.534.661	1.152.362	13.687.023	6.636.497	2,06
dic-97	13.029.432	1.034.695	14.064.127	6.740.378	2,09
dic-98	13.816.294	914.356	14.730.650	6.846.595	2,15
dic-99	14.578.326	853.664	15.431.990	6.932.804	2,23
dic-00	15.236.218	863.763	16.099.981	7.017.233	2,29
dic-01	15.748.752	920.661	16.669.413	7.121.087	2,34
dic-02	16.188.390	1.000.967	17.189.357	7.190.919	2,39
dic-03	16.589.561	1.073.834	17.663.395	7.247.856	2,44
dic-04	17.161.920	1.121.015	18.282.935	7.300.329	2,50
dic-05	18.156.182	1.169.636	19.325.818	7.388.500	2,62
dic-06	18.770.259	1.209.077	19.979.336	7.494.385	2,67
dic-07	19.195.755	1.367.463	20.563.218	7.586.574	2,71
dic-08	18.305.613	2.156.051	20.461.664	7.700.749	2,66
dic-09	17.640.018	2.874.522	20.514.540	7.826.416	2,62
dic-10	17.478.095	2.858.314	20.336.409	7.948.463	2,56
dic-11	17.111.792	2.770.164	19.881.956	8.061.785	2,47
feb-12 (I)	16.809.794	2.858.295	19.668.089	8.066.202	2,44

**(1) Dato provisional al referirse los afiliados en desempleo al mes de enero de 2012**

Los datos de afiliados ocupados corresponden al último día de cada mes (no son medios como en las estadísticas anteriores), debido a la antigüedad de la serie cuando no se disponía de datos medios y a fin de que se puedan realizar comparaciones homogéneas



## AFILIACIÓN POR PROVINCIAS Y CC.AA. FEBRERO 2012

(Provisionales)

	GENERAL (1)	AUTÓNOMOS	MAR	CARBON	HOGAR	TOTAL SISTEMA
Almería	197.707	51.945	907	0	1.532	252.091
Cádiz	281.777	52.287	3.398	0	2.312	339.775
Córdoba	236.417	49.038	0	22	1.653	287.131
Granada	242.537	55.499	181	0	3.010	301.226
Huelva	165.281	24.797	2.104	0	806	192.989
Jaén	202.923	37.797	0	0	1.169	241.889
Málaga	399.016	92.425	1.096	0	7.278	499.815
Sevilla	569.289	97.241	404	0	7.665	674.598
<b>ANDALUCÍA</b>	<b>2.294.948</b>	<b>461.028</b>	<b>8.091</b>	<b>22</b>	<b>25.426</b>	<b>2.789.514</b>
Huesca	62.597	22.880	0	0	617	86.094
Teruel	36.291	13.916	0	348	353	50.908
Zaragoza	305.198	66.902	0	87	4.128	376.316
<b>ARAGÓN</b>	<b>404.086</b>	<b>103.699</b>	<b>0</b>	<b>435</b>	<b>5.098</b>	<b>513.317</b>
<b>ASTURIAS</b>	<b>272.491</b>	<b>76.438</b>	<b>1.820</b>	<b>3.129</b>	<b>5.308</b>	<b>359.184</b>
<b>ILLES BALEARS</b>	<b>263.340</b>	<b>75.900</b>	<b>1.522</b>	<b>0</b>	<b>8.241</b>	<b>349.003</b>
Las Palmas	294.446	53.084	3.121	0	3.294	353.945
S.C.Tenerife	257.074	52.461	2.069	0	2.741	314.345
<b>CANARIAS</b>	<b>551.520</b>	<b>105.545</b>	<b>5.190</b>	<b>0</b>	<b>6.034</b>	<b>668.289</b>
<b>CANTABRIA</b>	<b>156.470</b>	<b>41.852</b>	<b>1.173</b>	<b>0</b>	<b>2.786</b>	<b>202.282</b>
Ávila	36.595	14.781	0	0	530	51.906
Burgos	111.996	28.784	0	0	1.352	142.132
León	116.412	39.271	0	1.802	1.787	159.272
Palencia	46.535	14.509	0	87	489	61.619
Salamanca	85.820	27.476	0	0	1.187	114.483
Segovia	41.509	14.674	0	0	643	56.826
Soria	28.027	8.389	0	0	410	36.825
Valladolid	160.762	37.730	0	0	2.013	200.505
Zamora	40.213	17.889	0	0	373	58.475
<b>CASTILLA-LEÓN</b>	<b>667.870</b>	<b>203.501</b>	<b>0</b>	<b>1.889</b>	<b>8.783</b>	<b>882.043</b>
Albacete	98.227	28.466	0	0	1.088	127.781
Ciudad Real	123.297	34.256	0	113	1.290	158.956
Cuenca	51.199	19.239	0	0	503	70.941
Guadalajara	62.932	13.974	0	0	774	77.680
Toledo	160.584	48.086	0	0	2.046	210.716
<b>CAST.-LA MANCHA</b>	<b>496.239</b>	<b>144.020</b>	<b>0</b>	<b>113</b>	<b>5.701</b>	<b>646.074</b>
Barcelona	1.838.902	373.433	2.964	0	40.241	2.255.540
Girona	209.213	58.712	1.073	0	4.058	273.056
Lleida	129.028	40.861	0	10	1.630	171.529
Tarragona	214.786	53.249	1.854	0	2.777	272.666
<b>CATALUÑA</b>	<b>2.391.930</b>	<b>526.255</b>	<b>5.890</b>	<b>10</b>	<b>48.707</b>	<b>2.972.792</b>
Alicante	413.821	110.780	1.966	0	5.766	532.333
Castellón	163.655	41.157	1.191	0	2.334	208.337
Valencia	700.535	166.860	2.110	0	12.058	881.563
<b>C. VALENCIANA</b>	<b>1.278.011</b>	<b>318.797</b>	<b>5.266</b>	<b>0</b>	<b>20.158</b>	<b>1.622.233</b>
Badajoz	184.372	47.088	0	0	965	232.425
Cáceres	106.889	30.004	0	0	857	137.750
<b>EXTREMADURA</b>	<b>291.261</b>	<b>77.092</b>	<b>0</b>	<b>0</b>	<b>1.822</b>	<b>370.175</b>
A Coruña	303.058	86.050	6.637	2	7.149	402.897
Lugo	77.586	37.256	1.899	0	2.436	119.177
Ourense	71.858	26.044	0	0	2.408	100.310
Pontevedra	237.548	66.428	14.877	0	5.032	323.885
<b>GALICIA</b>	<b>690.050</b>	<b>215.779</b>	<b>23.413</b>	<b>2</b>	<b>17.025</b>	<b>946.269</b>
<b>C. DE MADRID</b>	<b>2.331.138</b>	<b>353.231</b>	<b>3.699</b>	<b>9</b>	<b>65.180</b>	<b>2.753.257</b>
<b>R. DE MURCIA</b>	<b>399.673</b>	<b>89.601</b>	<b>1.034</b>	<b>0</b>	<b>7.446</b>	<b>497.755</b>
<b>NAVARRA</b>	<b>206.916</b>	<b>45.698</b>	<b>0</b>	<b>0</b>	<b>3.231</b>	<b>255.845</b>
Araba/Álava	126.550	21.598	0	0	1.300	149.448
Gipuzkoa	227.464	69.217	939	0	4.341	301.961
Bizkaia	363.728	84.700	2.797	0	6.500	457.726
<b>PAÍS VASCO</b>	<b>717.742</b>	<b>175.515</b>	<b>3.736</b>	<b>0</b>	<b>12.142</b>	<b>909.135</b>
<b>LA RIOJA</b>	<b>91.885</b>	<b>25.632</b>	<b>0</b>	<b>0</b>	<b>1.444</b>	<b>118.962</b>
CEUTA	16.582	3.053	226	0	557	20.418
MELILLA	16.168	3.295	80	0	1.021	20.563
<b>TOTAL</b>	<b>13.538.321</b>	<b>3.045.932</b>	<b>61.140</b>	<b>5.608</b>	<b>246.110</b>	<b>16.897.112</b>

(1) El desglose figura en la siguiente página

**AFILIACIÓN POR PROVINCIAS Y CC.AA. RÉGIMEN GENERAL. FEBRERO 2012**

(Provisionales)

	GENERAL	S.E. AGRARIO	S.E.HOGAR	TOTAL REGIMEN GENERAL
Almería	148.518	48.861	328	197.707
Cádiz	250.660	30.584	533	281.777
Córdoba	157.476	78.469	473	236.417
Granada	181.934	59.755	847	242.537
Huelva	100.763	64.293	226	165.281
Jaén	120.008	82.692	223	202.923
Málaga	358.504	39.173	1.339	399.016
Sevilla	462.211	105.298	1.780	569.289
<b>ANDALUCÍA</b>	<b>1.780.074</b>	<b>509.124</b>	<b>5.749</b>	<b>2.294.948</b>
Huesca	59.874	2.428	295	62.597
Teruel	35.149	971	171	36.291
Zaragoza	297.398	6.180	1.620	305.198
<b>ARAGÓN</b>	<b>392.420</b>	<b>9.580</b>	<b>2.086</b>	<b>404.086</b>
<b>ASTURIAS</b>	<b>270.367</b>	<b>1.076</b>	<b>1.047</b>	<b>272.491</b>
<b>ILLES BALEARS</b>	<b>259.573</b>	<b>2.463</b>	<b>1.304</b>	<b>263.340</b>
Las Palmas	285.833	7.899	715	294.446
S.C.Tenerife	249.121	7.519	434	257.074
<b>CANARIAS</b>	<b>534.954</b>	<b>15.417</b>	<b>1.149</b>	<b>551.520</b>
<b>CANTABRIA</b>	<b>154.828</b>	<b>605</b>	<b>1.037</b>	<b>156.470</b>
Ávila	35.037	1.341	217	36.595
Burgos	109.516	1.852	628	111.996
León	114.588	1.157	666	116.412
Palencia	45.396	1.012	127	46.535
Salamanca	83.351	2.057	412	85.820
Segovia	39.855	1.380	274	41.509
Soria	27.531	342	154	28.027
Valladolid	156.117	3.950	695	160.762
Zamora	38.116	1.915	182	40.213
<b>CASTILLA-LEÓN</b>	<b>649.507</b>	<b>15.007</b>	<b>3.356</b>	<b>667.870</b>
Albacete	87.799	9.986	442	98.227
Ciudad Real	111.460	11.371	466	123.297
Cuenca	44.406	6.556	237	51.199
Guadalajara	61.858	829	245	62.932
Toledo	151.606	8.528	450	160.584
<b>CAST.-LA MANCHA</b>	<b>457.129</b>	<b>37.270</b>	<b>1.840</b>	<b>496.239</b>
Barcelona	1.827.264	5.913	5.725	1.838.902
Girona	205.297	3.418	498	209.213
Lleida	122.493	6.278	257	129.028
Tarragona	205.831	8.477	478	214.786
<b>CATALUÑA</b>	<b>2.360.886</b>	<b>24.086</b>	<b>6.958</b>	<b>2.391.930</b>
Alicante	394.856	17.702	1.263	413.821
Castellón	151.021	12.293	340	163.655
Valencia	655.728	42.624	2.183	700.535
<b>C. VALENCIANA</b>	<b>1.201.606</b>	<b>72.619</b>	<b>3.787</b>	<b>1.278.011</b>
Badajoz	142.183	41.856	334	184.372
Cáceres	84.383	22.197	309	106.889
<b>EXTREMADURA</b>	<b>226.566</b>	<b>64.052</b>	<b>643</b>	<b>291.261</b>
A Coruña	300.253	1.527	1.278	303.058
Lugo	75.688	1.516	383	77.586
Ourense	71.027	345	486	71.858
Pontevedra	234.996	1.288	1.264	237.548
<b>GALICIA</b>	<b>681.964</b>	<b>4.676</b>	<b>3.411</b>	<b>690.050</b>
<b>C. DE MADRID</b>	<b>2.316.904</b>	<b>3.360</b>	<b>10.874</b>	<b>2.331.138</b>
<b>R. DE MURCIA</b>	<b>334.373</b>	<b>63.802</b>	<b>1.498</b>	<b>399.673</b>
<b>NAVARRA</b>	<b>200.060</b>	<b>4.738</b>	<b>2.117</b>	<b>206.916</b>
Araba/Álava	124.267	1.655	628	126.550
Gipuzkoa	223.942	952	2.569	227.464
Bizkaia	361.918	538	1.272	363.728
<b>PAÍS VASCO</b>	<b>710.128</b>	<b>3.145</b>	<b>4.469</b>	<b>717.742</b>
<b>LA RIOJA</b>	<b>86.936</b>	<b>4.636</b>	<b>314</b>	<b>91.885</b>
CEUTA	16.502	11	69	16.582
MELILLA	15.868	9	291	16.168
<b>TOTAL</b>	<b>12.650.645</b>	<b>835.677</b>	<b>51.999</b>	<b>13.538.321</b>

## AFILIACION POR PROVINCIAS Y CC.AA. FEBRERO 2012

### VARIACIÓN MENSUAL E INTERANUAL (Provisional)

	Media febrero 2012	Variación media mensual		Variación media interanual	
		Absoluta	en %	Absoluta	en %
Almería	252.091	-736	-0,29%	-946	-0,37%
Cádiz	339.775	-612	-0,18%	-10.233	-2,92%
Córdoba	287.131	-3.064	-1,06%	-5.865	-2,00%
Granada	301.226	-2.436	-0,80%	-7.746	-2,51%
Huelva	192.989	6.197	3,32%	197	0,10%
Jaén	241.889	-17.925	-6,90%	-6.083	-2,45%
Málaga	499.815	-1.321	-0,26%	-8.855	-1,74%
Sevilla	674.598	-2.060	-0,30%	-19.903	-2,87%
<b>ANDALUCÍA</b>	<b>2.789.514</b>	<b>-21.955</b>	<b>-0,78%</b>	<b>-59.434</b>	<b>-2,09%</b>
Huesca	86.094	-10	-0,01%	-3.026	-3,40%
Teruel	50.908	-184	-0,36%	-2.147	-4,05%
Zaragoza	376.316	-736	-0,20%	-11.480	-2,96%
<b>ARAGÓN</b>	<b>513.317</b>	<b>-930</b>	<b>-0,18%</b>	<b>-16.653</b>	<b>-3,14%</b>
<b>ASTURIAS</b>	<b>359.184</b>	<b>-1.143</b>	<b>-0,32%</b>	<b>-12.342</b>	<b>-3,32%</b>
<b>ILLES BALEARS</b>	<b>349.003</b>	<b>5.232</b>	<b>1,52%</b>	<b>-14.769</b>	<b>-4,06%</b>
Las Palmas	353.945	-578	-0,16%	-5.416	-1,51%
S.C.Tenerife	314.345	-1.056	-0,33%	-7.630	-2,37%
<b>CANARIAS</b>	<b>668.289</b>	<b>-1.634</b>	<b>-0,24%</b>	<b>-13.045</b>	<b>-1,91%</b>
<b>CANTABRIA</b>	<b>202.282</b>	<b>-425</b>	<b>-0,21%</b>	<b>-6.290</b>	<b>-3,02%</b>
Ávila	51.906	-200	-0,38%	-1.520	-2,84%
Burgos	142.132	-223	-0,16%	-3.667	-2,52%
León	159.272	-533	-0,33%	-3.263	-2,01%
Palencia	61.619	-283	-0,46%	-1.375	-2,18%
Salamanca	114.483	-160	-0,14%	-3.118	-2,65%
Segovia	56.826	-27	-0,05%	-1.941	-3,30%
Soria	36.825	-187	-0,50%	-874	-2,32%
Valladolid	200.505	-368	-0,18%	-3.830	-1,87%
Zamora	58.475	62	0,11%	-1.957	-3,24%
<b>CASTILLA-LEÓN</b>	<b>882.043</b>	<b>-1.920</b>	<b>-0,22%</b>	<b>-21.545</b>	<b>-2,38%</b>
Albacete	127.781	-1.010	-0,78%	-8.002	-5,89%
Ciudad Real	158.956	-2.349	-1,46%	-10.891	-6,41%
Cuenca	70.941	-457	-0,64%	-4.981	-6,56%
Guadalajara	77.680	-353	-0,45%	-3.331	-4,11%
Toledo	210.716	-2.052	-0,96%	-12.967	-5,80%
<b>CAST.-LA MANCHA</b>	<b>646.074</b>	<b>-6.221</b>	<b>-0,95%</b>	<b>-40.172</b>	<b>-5,85%</b>
Barcelona	2.255.540	-2.275	-0,10%	-59.742	-2,58%
Girona	273.056	707	0,26%	-7.989	-2,84%
Lleida	171.529	-253	-0,15%	-6.011	-3,39%
Tarragona	272.666	-850	-0,31%	-9.868	-3,49%
<b>CATALUÑA</b>	<b>2.972.792</b>	<b>-2.672</b>	<b>-0,09%</b>	<b>-83.610</b>	<b>-2,74%</b>
Alicante	532.333	915	0,17%	-14.416	-2,64%
Castellón	208.337	-3.401	-1,61%	-4.334	-2,04%
Valencia	881.563	-5.385	-0,61%	-35.673	-3,89%
<b>C. VALENCIANA</b>	<b>1.622.233</b>	<b>-7.871</b>	<b>-0,48%</b>	<b>-54.423</b>	<b>-3,25%</b>
Badajoz	232.425	306	0,13%	-6.570	-2,75%
Cáceres	137.750	335	0,24%	-5.380	-3,76%
<b>EXTREMADURA</b>	<b>370.175</b>	<b>642</b>	<b>0,17%</b>	<b>-11.949</b>	<b>-3,13%</b>
A Coruña	402.897	-909	-0,23%	-13.158	-3,16%
Lugo	119.177	-280	-0,23%	-3.819	-3,11%
Ourense	100.310	-193	-0,19%	-3.217	-3,11%
Pontevedra	323.885	-641	-0,20%	-15.888	-4,68%
<b>GALICIA</b>	<b>946.269</b>	<b>-2.024</b>	<b>-0,21%</b>	<b>-36.082</b>	<b>-3,67%</b>
<b>C. DE MADRID</b>	<b>2.753.257</b>	<b>-6.757</b>	<b>-0,24%</b>	<b>-37.870</b>	<b>-1,36%</b>
<b>R. DE MURCIA</b>	<b>497.755</b>	<b>239</b>	<b>0,05%</b>	<b>-15.135</b>	<b>-2,95%</b>
<b>NAVARRA</b>	<b>255.845</b>	<b>-935</b>	<b>-0,36%</b>	<b>-6.459</b>	<b>-2,46%</b>
Araba/Álava	149.448	-182	-0,12%	-2.560	-1,68%
Gipuzkoa	301.961	1.638	0,55%	-3.140	-1,03%
Bizkaia	457.726	-2.212	-0,48%	-10.318	-2,20%
<b>PAÍS VASCO</b>	<b>909.135</b>	<b>-756</b>	<b>-0,08%</b>	<b>-16.017</b>	<b>-1,73%</b>
<b>LA RIOJA</b>	<b>118.962</b>	<b>-488</b>	<b>-0,41%</b>	<b>-4.003</b>	<b>-3,26%</b>
CEUTA	20.418	-107	-0,52%	-606	-2,88%
MELILLA	20.563	15	0,07%	422	2,09%
<b>TOTAL</b>	<b>16.897.112</b>	<b>-49.710</b>	<b>-0,29%</b>	<b>-449.983</b>	<b>-2,59%</b>